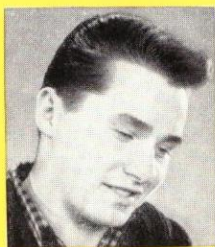
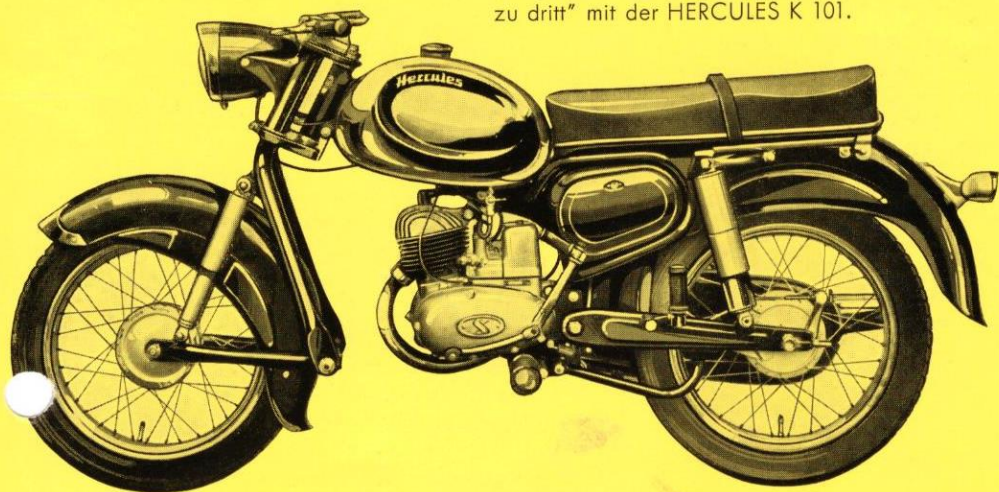




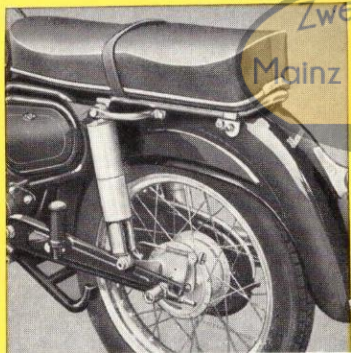
Wer könnte sich dem Reiz dieses charmananten, jungen HERCULES entziehen?



„Sie“ findet es vor allem ganz toll, daß die HERCULES K 101 so chic und sportlich aussieht. Und „sie“ ist richtig stolz auf „ihn“, wenn er auf dieser Gentleman-Maschine fährt. Ganz besonders natürlich dann, wenn „sie“ mit von der Partie sein darf. Dank der durch einen einfachen Griff verstellbaren Hinterradschwinge ist das ja überhaupt kein Problem. „Sie“ weiß es auch sehr zu würdigen, daß die HERCULES K 101 tiefgezogene Schutzbleche und eine „Regenrinne“ besitzt. Immer wirkt man wie frisch aus dem Ei gepellt. – Kurz und gut: Beide sind verliebt in die fesche K 101. „Er“ und „sie“ sind überzeugt, daß dieses liebenswerte Motorrad in einer Sternstunde von klugen Konstrukteuren ausgetüftelt wurde. Und das ist ein gutes Omen für eine glückliche „Ehe zu dritt“ mit der HERCULES K 101.



Die kräftigen Federbeine der Hinterradschwinge schlucken jede Unebenheit.



Zweitakt

Mainz



Rahmen:

Offener Einrohr-Rahmen m. geschweißtem Steuerkopf, Vorderrad-Schwinge und Hinterradschwinge mit hydr. gedämpften Federbeinen, schmaler verstellbarer Lenker, moderner Kraftstoffbehälter m. 13,5 ltr. Inhalt, seitenstabiles Schaumgummi-Sitzkissen, verstellbare Fußrasten, 2 verschließbare Werkzeugbehälter mit kompl. Werkzeugsatz, geschlossener Kettenkasten, Reifengröße 3.00-16, Trommelbremsen \varnothing 125 x 25 mm Hinterradsteckachse, Naßbatterie 6 Volt/4,5 Ah, Geschwindigkeit 75–80 km/h, Norm-Verbrauch: 2,0 ltr./100 km.

Motor:

Sachs 100/3, Dreigang, Hubvol.: 97 ccm, Leistung: 5,2 PS bei 5250 U/min, Bohrung:

48 mm, Hub: 54 mm, Verdichtung: 1:6, Auspuffgeräusch: 78 Phon, Fahrgeräusch: 80 Phon, Schwungrad-Lichtmagnetzündler 6 V/30 W (Wechselstrom), 3-Gang-Getriebe mit Fuß-Schaltung, 3-Scheiben-Kork-Lamellenkupplung, Kickstarter, großer Ansauggeräuschdämpfer, verchromter Auspuff, Zündkerze Bosch M 225 P 11 S, Hinterradkette: Rollen-kette $1/2 \times 5/16$ ", 106 Glieder einschließlich Steckglied.

Ausstattung:

Schwarz mit rotem Tank, Leichtmetall-Felgen, tiefgezogene Schutzbleche, aufklappbarer verschlossener Sattel, Mittelständer mit Rückholfeder, eingebaute Diebstahlsicherung, Bremslicht.

Für 2 Personen zugelassen, Gewicht mit vollem Kraftstoffbehälter und Werkzeug: 102 kg, zulässiges Gesamtgewicht: 258 kg.

Sonderausstattung gegen Aufpreis:

Chromtank, verstellbare Federbeine, Soziuskissen oder Sitzbank.

Konstruktionsänderungen vorbehalten.

Ihr HERCULES-Händler:



Zweitakt-F

Mainz

Est. 20