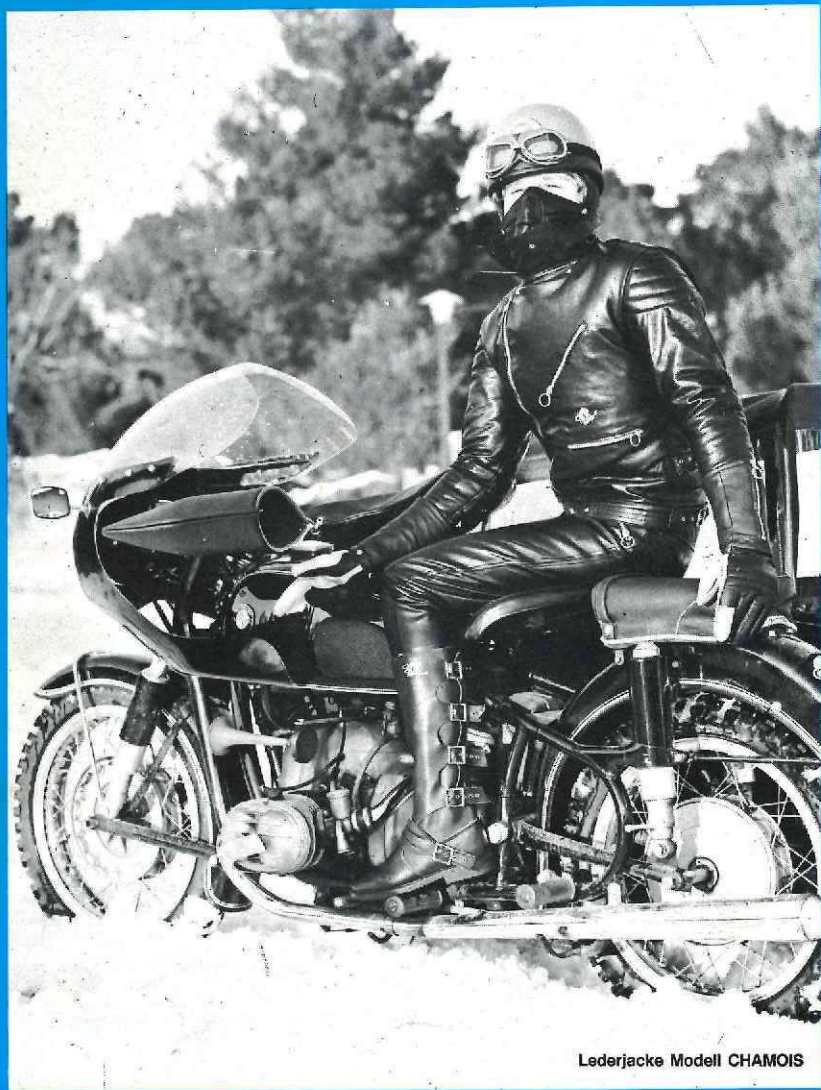


# MK '72

Ausgabe II

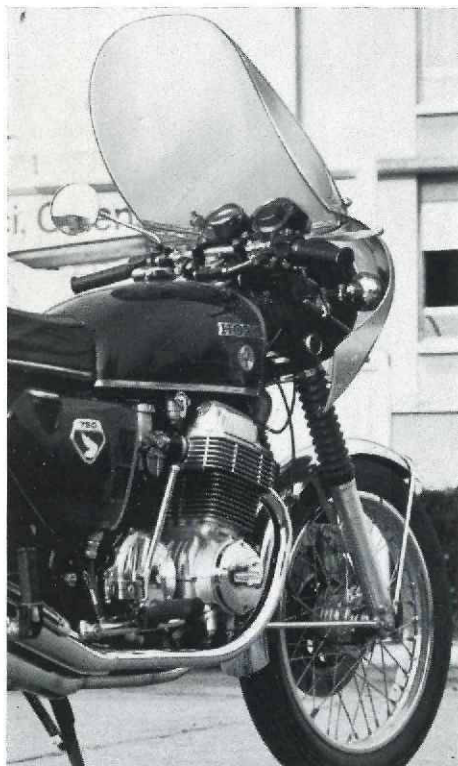
Motorrad-Ersatzteile - Zubehör - Bekleidung



Lederjacke Modell CHAMOIS

**DIEF** DIERK FILMER

2930 Varel - Postfach 100



**CARENAGE "Sport"**

Eine Halbverkleidung neuen Stils - erst einige Wochen auf dem deutschen Markt und schon ein Schlager !

Hier die herausragenden Merkmale:

- + hervorragende, aerodynamische Form
- + in einem Stück aus 4 mm starkem, rauchgetöntem Plexiglas gefertigt
- + keine Veränderungen am Fahrzeug notwendig
- + einfache Montage mit universellen Halterungen
- + passend für alle Motorräder mit Ausnahme der MotoGuzzi-V7-Modelle

Best.-Nr. 902.45  
ohne Halterungen DM 122,40

**CARENAGE "GT"**

Merkmale wie zuvor, jedoch höher - trotzdem einteilig !  
Passend für alle Fabrikate/Typen mit Ausnahme der V7-Modelle.

Best.-Nr. 902.40  
ohne Halterungen DM 202,50

**CARENAGE-Halterung**

universell passend für die Carenagen "Sport" u. "GT" sowie für alle Fahrzeuge.

Best.-Nr. 902.50 Satz DM 61,50

Bitte beachten:

Carenagen liefern wir in Faltkisten, Spezial-Verpackungs-Zuschlag 6,- DM.

**Motomode**  
die perfekte  
Motorrad-Bekleidung



**MOTOMODE -Motard-**

Das ist er - der perfekte Fahranzug, 2-teilig im typisch englischen Schnitt !

100 % wasserdicht - reißfest - motorradgerechter Schnitt - Material mit Seidenglanz-Beschichtung, daher sympatisch-saubere Oberfläche und schmutzabweisend.

Ausstattung der Jacke: durchgehender, weit überdeckter Reißverschluss - Stehkragen - vier große, aufgesetzte Taschen - nylonverstärktes Karostepp Innenfutter ganz mit Synthetikpelz unterlegt.

Ausstattung der Hose: besonders hochreichend und mit Elastikbund - ebenfalls ganz gefüttert - die Beinweite unten 3-fach verstellbar, daher sowohl in als auch über den Stiefeln zu tragen - große, aufgesetzte Taschen.

Größen: 00, 0, 1, 2, 3 und 4, Farbe: schwarz  
Vergleichsgrößen siehe unten.

Best.-Nr. 437.24 Anzug vollst. DM 227,50  
Best.-Nr. 437.25 Jacke einzeln DM 114,00



**MOTOMODE -Rallye-**

der ideale 1-teilige Überanzug in mittelschwerer Qualität. 100 % wasserdicht - reißfest - flatterfrei !

Der Schnitt ist sportlich und zweckmäßig: vorn durchgehender Reißverschluss, voll überdeckt durch Druckknopfleiste - Ärmel mit Elastikbündchen - breiter Stehkragen - Hosenweite unten 2-fach verstellbar.

Farben: schwarz und hellrot  
Größen: 00 = 38/40, 0 = 42/44  
1 = 46, 2 = 48, 3 = 50/52 und 4 = 54/56

Best.-Nr. 437.20 DM 76,50

Sofern Ihnen Ihre Konfektionsgröße nicht bekannt ist nennen Sie uns bitte die Körpergröße.



siehe auch  
Titelbild

#### Furygant Lederjacke - CHAMOIS

Mit dem Modell CHAMOIS setzt der weltbekannte Hersteller FURYGANT einen neuen Maßstab für gute Motorrad-Lederbekleidung. Hier die herausragenden Qualitätsmerkmale:

##### 1. Unübertroffene Lederqualität

FURYGANT-Leder, dank Spezialbehandlung nahezu wasserdicht.

##### 2. Ideale Fütterung

Diese Jacke ist ganz mit "somflex-ecran" unterfüttert. Dieses Isothermmaterial muß als geradezu ideal für Motorradbekleidung bezeichnet werden es ist gering von Gewicht, nur einige Millimeter stark und trägt daher nicht auf, hält auch die größte Kälte vom Fahrer fern aber "wärmt" nicht im üblichen Sinn, so daß die Jacke auch im Sommer angenehm zu tragen ist.

##### 3. Zweckmäßig-eleganter Schnitt

Bewußt enganliegend geschnitten, jedoch trotzdem bequemer Sitz durch verdeckte Dehnungsfalte - vorn ganz übereinanderschlagend - schräg verlaufender Reißverschluß - aufstellbarer Kragen - enggeschnittene Ärmel unten mit Reißverschluß - Rückenteil 8-fach quergesteppt - seitlich je 2 Verstellschnallen zur Anpassung der Bund- und Taillenweite. - 3 Reißverschluß-Außentaschen.

##### 4. Erstklassige Verarbeitung

FURYGANT verarbeitet nur starken Nylonfaden - Schultern und Ellenbogen sind doppelt gepolstert - das gesteppte Innenfutter ist aus nylonverstärkter Kunstseide.

Farbe: schwarz      Größen: 42 - 44 - 46 - 48 - 50 - 52 - 54

Bestell-Nummer: 442.11

DM 266,50

Zu der Jacke CHAMOIS kann sowohl die Stiefelhose als auch die Lederhose im Jeans-Schnitt getragen werden - die Abbildung zeigt die Stiefelhose, Beschreibung Seite 3.



#### Modell - GTO -

Leder- und Verarbeitungs-Qualität wie CHAMOIS, an Schultern, Hüften, Knien und Ellenbogen doppelt gepolstert, Jacke u. Hose ganz mit nylonverstärkter Karostepp-Kunstseide gefüttert.

#### Furygant Lederjacke - GTO -

Die meistverkaufte mit dem betont sportlichen Schnitt - vorn durchgehender Reißverschluß und zwei schräge Reißverschlußtaschen (siehe dazu auch Bild DAS MOTORRAD Nr.16/71 Seite 11) - Offizierskragen - Ärmel unten eng mit je 1 Reißverschluß - zwei Verstellchnallen zur Anpassung der Taillenweite. Farbe: schwarz      Größen: 42 - 44 - 46 - 48 - 50 - 52 - 54

Bestell-Nummer: 442.10

DM 228,00

#### Furygant Stiefelhose

Wer Stiefel gerne ganz sichtbar trägt, hier ist die entsprechende Hose - unten enggeschnittene Beinlinge mit je 1 Reißverschluß - vorne 2 schräge Taschen mit Reißverschluß - Hosenschnitt mit Gürtelschlaufe - Schlitz mit gedecktem Reißverschluß.

Farbe: schwarz      Größen: 42 - 44 - 46 - 48 - 50 - 52 - 54

Bestell-Nummer: 442.06

DM 198,00

#### Furygant Ensemble - GTO - 1

Zuvor beschriebene Jacke und Stiefelhose mit Reißverschluß verbunden.

Farbe: schwarz      Größen: 46 - 48 - 50 - 52 - 54

Bestell-Nummer: 442.12

DM 451,00

#### Furygant Ensemble - GTO - 2

Wie zuvor jedoch mit Lederhose im Jeans-Schnitt verbunden (Beschreibung der Hose siehe Seite 5 ) Farbe: schwarz      Größen: wie vorstehend

Bestell-Nummer: 442.14

DM 437,50

#### Furygant Ensemble - GTO - Color

GTO-Jacke durch Reißverschluß mit Lederhose im Jeans-Schnitt verbunden wie zuvor beschrieben, jedoch in der Farbe rot mit weißen Streifen.

Größen: 46 - 48 - 50 - 52 - 54

Bestell-Nummer: 442.16

DM 495,00

Auf Sonderwunsch ist das Color-Ensemble auch mit einer Stiefelhose u. auch in gelb und hellblau lieferbar. Preis und Lieferzeit auf Anfrage.



**Furygant Lederjacke TWEN TS**

Sportlich-eleganter Schnitt - durch verdeckte Dehnungsfalten sehr bequemer Sitz - leichter als Modell GTO, daher auch ideal als Freizeitjacke. Vorn durchgehender, durch Druckknopfleiste verdeckter Reißverschluß - große, aufgesetzte Brusttasche - Offizierskragen - Ärmel unten eng anliegend und mit Reißverschluß - Jacke ganz mit nylonverstärkter Kunstseide gefüttert. Wie alle FURYGANT-Erzeugnisse aus bestem, spezialbehandeltem Leder gefertigt. Farbe: schwarz Größen: 42 - 44 - 46 - 48 - 50 - 52 - 54 Bestell-Nummer: 442.02

DM 198,00



Immer mehr  
entscheiden  
sich für

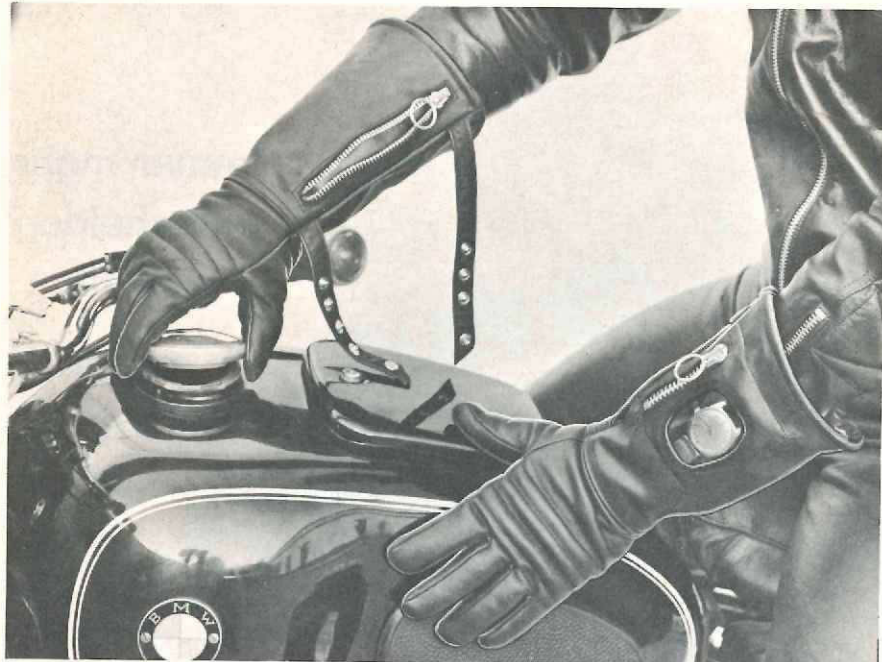


**Furygant Lederhose im Jeans-Schnitt**  
Gefertigt aus dem spezialbehandeltem Furygant-Leder - sehr strapazierfähig da an den stark beanspruchten Stellen doppelt mit Nylonfaden vernäht - Hose ganz mit nylonverstärkter Kunstseide gefüttert - vorn zwei kleine Taschen, hinten 1 große Reißverschlußtasche - mehrfach quergestepter Hosenbund mit Gürtelschlaufen.

Farbe: schwarz  
Lieferbare Größen: 42 - 44 - 46 - 48  
50 - 52 - 54  
Best.-Nr.: 442.05 DM 187,50

Wir empfehlen, neben der Konfektionsgröße auch die Taillenweite und die Schrittlänge bei einer Bestellung mit anzugeben.





▲ **Furygant - ELEPHANT -**  
Handschuhe der Superlative, aus bestem Leder gefertigt, sehr geschmeidig + wasserabstoßend, ganz mit Woll-Doppel-Jersey gefüttert, Handschuhrücken 4-fach quergestept, zwei verstellbare Verschlussschnallen - rechts: Utensilentasche mit Reißverschluß - links: wasserdichte und transparente Uhrentasche  
Farbe: schwarz  
Größen: 8 - 8,5 - 9 - 9,5 - 10 - 10,5  
B.-Nr.: 438.34 Paar DM 64,50

▲ **Furygant - SWITT -**  
Erstklassig wie Modell ELEPHANT jedoch mit anders geschnittener Stulpe, diese besonders eng mit langem Reißverschluß - außerdem Daumen + Zeigefinger mit Wildleder verstärkt.  
Farbe: schwarz  
Wildleder naturfarben  
Größen: 8 - 8,5 - 9 - 9,5 - 10 - 10,5  
B.-Nr.: 438.35 Paar DM 68,80

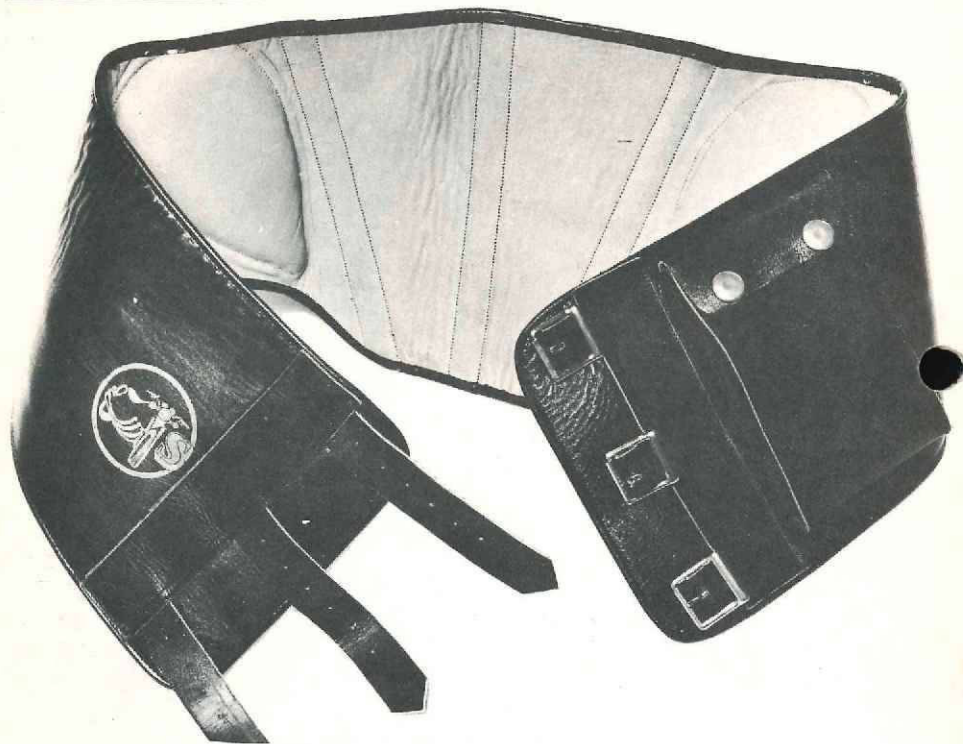
Für beide Modelle übernehmen wir 1 Jahr Garantie ◀



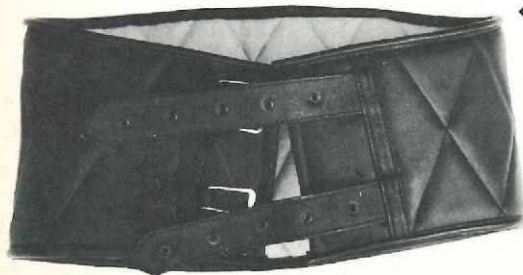
**Furygant Handschuhe - Esperou -**  
Kurze Form mit elastischem Bund, sehr strapazierfähig, gefüttert. Hervorragend gearbeitet wie alle FURYGANT-Erzeugnisse.  
Farbe: schwarz  
Lieferbare Größen:  
8 - 8,5 - 9 - 9,5 - 10 - 10,5  
Best.-Nr. 438.38 DM 21,80

**Furygant Handschuhe - Sport -**  
Eleganter, ungefütteter Sommerhandschuh, Stulpe mit Riegel und Quetschfalte, auf dem Handrücken zwei weiße Zierstreifen.  
Farbe: schwarz  
Lieferbare Größen:  
8 - 8,5 - 9 - 9,5 - 10 - 10,5  
Best.-Nr. 438.36 DM 34,90

Bei einer Bestellung bitte stets die gewünschte Größe mit angeben!



**Nierenschutzgürtel - Docteur -**  
für den anspruchsvollen Motorradfahrer, aus bestem Rindleder gefertigt - weiche Polster in Höhe der Nieren, welche dem Körper besonders festen Halt geben und vor Erkältungen schützen. Ganz mit feinstem Leder gefüttert!  
Farbe: schwarz  
Lieferbare Längen: 70 bis 115 cm\*\*  
(6 cm verstellbar)  
Best.-Nr. 437.48 DM 68,25



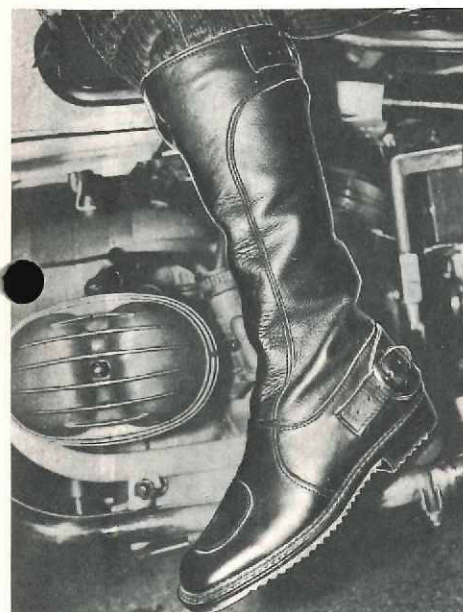
**Sport- und Renngürtel**  
ebenfalls entsprechend der obigen Abbildung, jedoch ohne Polster, ganz mit Velveton gefüttert. Die Rückenpartie ist v-förmig geschnitten, der Gürtel wird deshalb gerne über der Jacke getragen.  
Farbe: schwarz  
Lieferbare Längen: 70 bis 115 cm\*\*  
(6 cm verstellbar)  
Best.-Nr. 437.50 DM 37,50

**Nierenschutzgürtel - Touren -**  
wird vorzugsweise unter der Jacke getragen - sehr schön mit Karostepnnähten verziert.  
Material: gutes Bekleidungsleder mit warmer Fütterung  
Farbe: schwarz  
Lieferbare Längen: 70 bis 115 cm\*\*  
(6 cm verstellbar)  
Best.-Nr. 437.51 DM 31,50

\*\* = bitte Taillenweite angeben !

Sofern Sie Bedarf an Werkzeugen, Pflegemitteln, Plaketten, Bowdenzüge usw. haben, fordern Sie bitte unseren Katalog "Alles für den Kreidler-Fahrer" an.

**BOL D'OR MOTORRADSTIEFEL**



**BOL d'OR T**  
Der Stiefel für gehobene Ansprüche aus erstklassigem, vollnarbigem Leder - hinten durchgehender Reißverschluss, gesichert durch breite Schnallen in Höhe der Knöchel und Waden - aufgesteppte Verstärkungen zum Schutz der Schienbeine und in Höhe des Fußschalthebels - wasserdichte und nicht rutschende Gummi-profilsohle.  
Farbe: schwarz  
Schafthöhe: 40 cm  
Best.-Nr.: 440.02 Paar DM 124,50

**BOL d'OR TL**  
Gleiche Ausführung wie zuvor beschrieben, jedoch ganz mit echtem Lammfell gefüttert.  
Farbe: schwarz  
Schafthöhe: 40 cm  
Best.-Nr.: 440.07 Paar DM 154,00

**MONZA**  
Stiefel in Ausführung und Lederqualität wie Modell BOL d'OR T, jedoch mit halbhohem Schaft.  
Farbe: schwarz  
Schafthöhe: 32 cm  
Best.-Nr.: 440.03 Paar DM 118,00

**MONZA L**  
Gleiche Ausführung wie zuvor beschrieben, jedoch ganz mit echtem Lammfell gefüttert.  
Farbe: schwarz  
Schafthöhe: 32 cm  
Best.-Nr.: 440.08 Paar DM 147,50

**MIKE BROWN**  
Ein klassischer Motorrad-Stiefel, dem Modell MONZA ähnlich, jedoch ohne die Verstärkungen am Schaft und insgesamt leichter.  
Farbe: schwarz  
Schafthöhe: 34 cm  
Best.-Nr.: 440.04 Paar DM 89,50

**MIKE BROWN L**  
Gleiche Ausführung wie zuvor beschrieben, jedoch ganz mit echtem Lammfell gefüttert.  
Farbe: schwarz  
Schafthöhe: 34 cm  
Best.-Nr.: 440.11 Paar DM 119,00



Alle Stiefel in den Größen 38 bis 46 lieferbar, Sondergrößen auf Anfrage !



**Tankrucksack -TOURIST-**  
mit verdecktem Rundherum-  
Reißverschluß und ganz  
zurückklappbarem Deckel.  
Das erleichtert das Ein-  
und Auspacken, der Innen-  
raum ist voll zu nutzen  
und der Inhalt ist immer  
ganz überschaubar.  
Der TOURIST ist aus erst-  
klassigem, genarbttem Skai  
bestens verarbeitet, alle  
Schnittkanten mit Biesen  
eingefaßt u. doppelt ver-  
näht, der Boden mit Nylon-  
Velour unterlegt, 2 lange  
Lederriemen.  
Farbe: schwarz

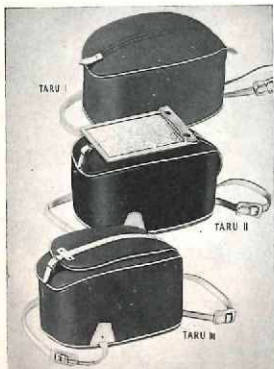
In 3 Größen lieferbar !

- |                  |                                                         |          |
|------------------|---------------------------------------------------------|----------|
| Best.-Nr. 435.04 | -TOURIST 1- für Mopeds, Mokicks bzw. für kleines Gepäck |          |
|                  | Länge: 32 cm, Breite: 22 cm, Höhe: 18 cm                | DM 30,40 |
| Best.-Nr. 435.05 | -TOURIST 2- für Kleinkrafträder und Motorräder          |          |
|                  | Länge: 36 cm, Breite: 22 cm, Höhe: 22 cm                | DM 34,50 |
| Best.-Nr. 435.06 | -TOURIST 3- für Motorräder mit großem Tank              |          |
|                  | Länge: 40 cm, Breite: 25 cm, Höhe: 30 cm                | DM 40,50 |

**Tankrucksack -STANDARD-**  
aus erstklassigem, starkem Kunstleder,  
oben ganz durchgehender, verdeckter  
Reißverschluß, Ia Lederberiemung.  
Länge: 36 cm, Breite 25 cm, Höhe 18 cm  
Farbe: schwarz  
Für Ausführung I und II Kartentasche  
lieferbar.



**Tankkoffer** ca. 36 x 24 x 18 cm  
mit absolut wasserdichten Nähten  
durch HF-Schweißung !  
Gefertigt aus extra festem Kunst-  
leder, transparente Kartentasche,  
Boden lackschonend, da ganz mit  
Velveton unterlegt, 2 extra lange  
Lederriemen.  
Farbe: schwarz  
Best.-Nr. 435.10 DM 32,75



- |                                |               |          |
|--------------------------------|---------------|----------|
| Ausführung I<br>ohne Klappe    | B.-Nr. 435.01 | DM 22,40 |
| Ausführung II<br>kleine Klappe | B.-Nr. 435.02 | DM 26,10 |
| Ausführung III<br>große Klappe | B.-Nr. 435.03 | DM 30,10 |
| Kartentasche                   | B.-Nr. 126.01 | DM 5,40  |



**Qualitäts-Reise-Packtaschen**  
Beste Materialien sorgfältig  
verarbeitet, daher äußerst  
strapazierfähig. Innen mit  
Weißblech ausgelegt, Rück-  
seite verstärkt, die Klappe  
regendicht und weit überfas-  
send, rundherum Doppelnähte.  
Bei den Modellen SPEZIAL und  
UNIVERSAL ist die Rückseite  
mit Aluminiumblech belegt.

**NORMAL**  
Innenmaße: 33 x 28 x 12 cm  
Farben: schwarz + lederbraun  
Material: Ia Kunstleder  
Best.-Nr.: 436.20

DM 17,75

**SPEZIAL**  
Diese Packtasche ist ver-  
schließbar und wegen der  
Abmessungen ideal für die  
neuen BMW-Modelle.  
Maße: 36 x 28 x 20 cm  
Farbe: schwarz  
Material: Ia Kunstleder  
Best.-Nr.: 436.24

DM 28,80  
desgleichen, jedoch aus  
schwarzem Vollkernleder.  
Best.-Nr.: 436.25

DM 64,95  
**Packtaschenhalter**  
für die neuen BMW-Modelle  
passend, verchromt.  
(siehe Abbildung)  
Best.-Nr.: 903.92

DM 39,95



**UNIVERSAL**  
Große, universelle  
Packtasche, passend  
an den älteren BMW-  
Modellen und vielen  
anderen Maschinen.  
Innenmaße:  
45 x 35 x 15 cm  
Farbe: schwarz  
Material:  
Ia Kunstleder  
Best.-Nr.: 436.28  
DM 27,40

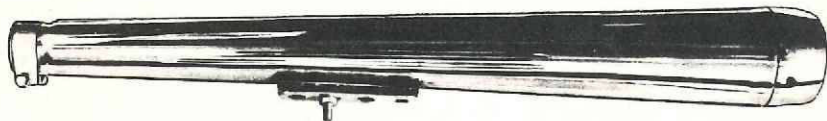
Alle vorgenannten  
Packtaschen-Preise  
verstehen sich für  
das Stück.

# SCHALLDÄMPFER TYP BS

leistungsverbessernd · elegant · robust · preisgünstig



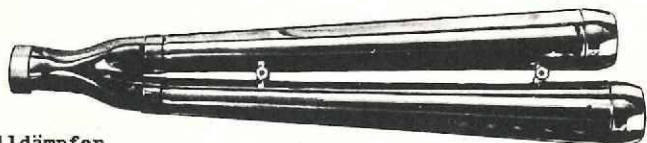
**Rennbirne für Zweitakter**  
universell verwendbar - Ia verchromt - Länge: 71 cm - Anschlußweite: 35 mm Ø.  
Best.-Nr. 946.01 DM 38,00



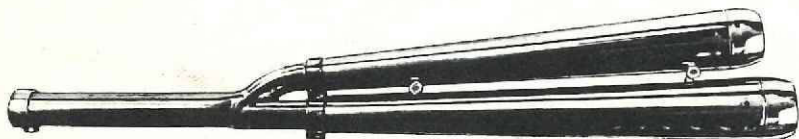
**Schalldämpfer**  
universell verwendbar - Ia verchromt - Länge: 69 cm - Anschlußweite: 42 mm Ø,  
Reduzierhülse mit Innen-Ø 38 mm liegt bei.  
Best.-Nr. 946.05 DM 60,50



**Schalldämpfer**  
passend für MotoGuzzi V 7 - verchromt - Länge: 71 cm - Anschlußweite: 38 mm Ø  
Best.-Nr. 946.08 links DM 102,00 Best.-Nr. 946.09 rechts DM 102,00



**Doppel-Schalldämpfer**  
passend für BMW, HONDA und andere Maschinen - Ia verchromt - Länge 65 cm -  
Anschlußweite: 45 mm Ø, Reduzierhülsen mit Innen-Ø 38 und 42 mm liegen bei.  
Best.-Nr. 946.12 Paar DM 158,00



**Doppel-Schalldämpfer**  
passend für HONDA und andere Maschinen - Ia verchromt - Länge: 84 cm -  
Anschlußweite: 36 mm Ø  
Best.-Nr. 946.15 Paar DM 189,00

**Doppel-Schalldämpfer**  
passend für LAVERDA 750 und andere Maschinen - Ia verchromt - Länge: 77 cm -  
Anschlußweite: 38 mm Ø  
Best.-Nr. 946.16 Paar DM 228,00

## METZELER



### Rille 14 Racing

Ein Vorderrad-Spezialprofil für optimale Spurhaltung auf einem Nylonunterbau für härtesten Einsatz im Rennbetrieb entwickelt. Weit in die Seitenwand reichende, feinprofilierete, versetzte Rippen sichern auch in der größtmöglichen Schräglage noch die notwendige Auflage des Profils. Die Rippen beidseitig der Reifen-Mittelebene sind durch Längsstege unterbrochen. Die sich dadurch ergebenden Kanten erhöhen die übertragbaren Bremskräfte.

Reifenbezeichnungen	Preis
3.00 V 18*	DM 119,80
3.00 V 19	DM 119,80



### Block C 7 Racing

Ein Hinterradreifen, der für extreme Beanspruchung im Rennbetrieb konstruiert wurde. Auch in maximaler Schräglage ist durch das bis in die Seitenwand ausgebildete Profil eine sichere Auflage gewährleistet. Zahlreiche Kanten in Umfangsrichtung ermöglichen beste Kraftübertragung, verringern den Schlupf und erhöhen dadurch die Laufleistung. Die hochreißfeste Nylonkarkasse und die besonders rutschfeste Lauffläche geben diesem Antriebsreifen ausgezeichnete Fahr- und Verschleißigenschaften.

Reifenbezeichnungen	Preis
3.50 V 18*	DM 145,90
3.50 V 19	DM 145,90

### MOTORRAD - SCHLÄUCHE



Größen-Bezeichnung	Preis DM	Größen-Bezeichnung	Preis DM
3.50 - 8	6,60	4.00 - 18	9,80
4.00 - 8	7,20	4.50 - 18	10,40
3.00 - 10	7,20	2.50 - 19	7,30
3.50 - 10	7,20	3.00 - 19	8,80
4.00 - 10	8,90	3.25 - 19	9,30
2.50 - 16	6,20	3.50 - 19	9,90
3.00 - 16	8,10	4.00 - 19	10,70
3.25 - 16	8,80	2.50 - 21	12,50
2.50 - 17	6,70	3.00 - 21	12,50
3.00 - 17	8,30		
2.75 - 18	7,00		
3.00 - 18	8,40		
3.25 - 18	9,00		
3.50 - 18	9,00		

#### Metzeler-Rennschläuche

3.00 V 18*	22,60
3.50 V 18*	24,30
3.00 V 19	22,60
3.50 V 19	24,30

\* = in Vorbereitung - lieferbar ab Anfang 1972 - rechtzeitig vorbestellen !





Rille    Block C    Block C6    Gelände D    Trial    Gelände B

**METZELER**

**METZELER - Information**

Bei der Entwicklung verschiedener Profilausführungen für METZELER-Motorradreifen ist vor allem dem speziellen Verwendungszweck Rechnung getragen worden. Das hochreißfeste Cordgewebe und die besonders robuste und rutschfeste Gummimischung sind Voraussetzung für die hervorragende Qualität der METZELER-Motorradreifen.

**Rille**

Ein Vorderradreifen mit bester Spurhaltung und hoher Seitenführungskraft. Seine runde Laufflächenkontur ermöglicht extreme Schräglage, die besondere Profilgestaltung sichert eine gute Haftung auch bei nasser Straße.

**Block C**

Ein Allround-Profil für Vorder- und Hinterrad. Das kräftige, mit Lamellen versehene Klotz-Profil bietet eine besonders gute Übertragung der Antriebskräfte und garantiert gleichzeitig eine hervorragende Spurhaltung. Die spezielle Profilgebung gewährt eine gute Selbstreinigung, wodurch der Reifen auch auf unbefestigten Wegen stets seine gleiche Wirksamkeit behält.

**Block C6**

Ein Hinterradreifen für Solo- und Seitenwagen-Betrieb. Die Profilgestaltung ist besonders auf gute Seitenführung und Rutschfestigkeit in Kurven ausgerichtet. Hohe Laufleistung ist durch gleichmäßig niederen Abrieb der breiten Auflagefläche gewährleistet.

**Gelände D**

Das ideale Profil für Geländesport und Moto-Cross, auf Vorder- und Hinterrad zu verwenden. Die Profilanordnung - kräftige Stollen mit großen dazwischenliegenden Nuten - und eine günstige Rundkontur geben dem Reifen ein Höchstmaß an Kraftübertragung und Spurhaltung auch bei schwierigsten Bodenverhältnissen.

**Gelände B**

Ein Kombinationsprofil, das sich im leichten Gelände gut bewährt, aber auch auf der Straße günstige Fahreigenschaften aufweist. Ein Reifen also, der sich für häufig wechselnde Streckenbeschaffenheit bzw. Straßenverhältnisse besonders eignet.

**Trial**

Dieses Profil ist unter Berücksichtigung der bestehenden Vorschriften optimal gestaltet. Eine besonders robuste Kar-kasse und eine spezielle Gummimischung sorgen für außer-ordentlich hohe Widerstandsfähigkeit des Reifens auch bei den beim Trial üblichen, extrem niedrigen Luftdrücken.

Metzeler Reifenbezeichnung	Preis DM
-------------------------------	-------------

2.50 - 16 .. Block C .....	34,60
3.00 - 16 .. Block C .....	42,95
3.25 - 16 .. Block C .....	47,40
2.50 - 17 .. Rille + .....	35,30
2.75 - 17 .. Block C + .....	39,20
3.00 - 17 .. Block C + ...	44,10
2.75 - 18 .. Rille .....	39,50
2.75 H 18 .. Rille .....	53,40
3.00 - 18 .. Block C .....	45,10
3.00 - 18 .. Gelände D ...	49,60
3.00 H 18 .. Block C .....	61,40
3.25 - 18 .. Block C .....	51,30
3.25/3.50-18 Gelände B ...	56,40
3.25/3.50-18 Trial .....	56,40
3.50 - 18 .. Block C .....	55,10
3.50 - 18 .. Rille .....	55,10
3.50 - 18 .. Gelände D ...	59,80
3.50 S 18 .. Block C .....	68,80
3.50 S 18 .. Rille .....	68,80
4.00 - 18 .. Block C 6 ...	68,70
4.00 - 18 .. Gelände D ...	75,60
4.00 - 18 .. Trial .....	75,60
4.00 S 18 .. Block C 6 ...	85,90
4.00 H 18 .. Block C 6 ...	94,50
4.50 - 18 .. Moto Cross ...	84,00
2.50/2.75-19 Gelände D ...	40,30
3.00 - 19 .. Block C .....	46,50
3.25 - 19 .. Block C .....	52,30
3.25 S 19 .. Rille .....	65,40
3.25 H 19 .. Rille .....	71,80
3.50 - 19 .. Block C .....	56,50
4.00 - 19 .. Gelände D ...	76,50
2.50 - 21 .. Gelände D ...	46,60
2.50 - 21 .. Trial .....	46,60
3.00 - 21 .. Gelände D ...	59,60

S = Reifen für Geschwindigkeiten bis 175 km/h

H = Reifen für Geschwindigkeiten über 175 km/h

+ = Diese Reifen können statt der Moped-Reifen 21 x 2.75 montiert werden.



RB    K 102    K 111    GS 2    GS 6

**Continental**

**Motorrad- und  
Motorroller-Reifen**

Continental Reifenbezeichnung	Preis DM
----------------------------------	-------------

2.50 - 8 .. LB .....	16,40
3.50 - 8 .. LB .....	31,90
4.00 - 8 .. LB .....	34,75
4.00 - 8 .. GS 2 ....	38,20
3.00 - 10 .. K 62 ....	34,00
3.50 - 10 .. K 62 ....	36,85
3.50 - 10 .. GS 2 ....	40,50
4.00 - 10 .. K 62 ....	45,20
3.00 - 12 .. LB .....	38,60
3.50 - 12 .. LB .....	42,85
2.75 - 16 .. LB .....	38,85
3.00 - 16 .. LB .....	42,95
3.25 - 16 .. LB .....	47,40



K 62



LB

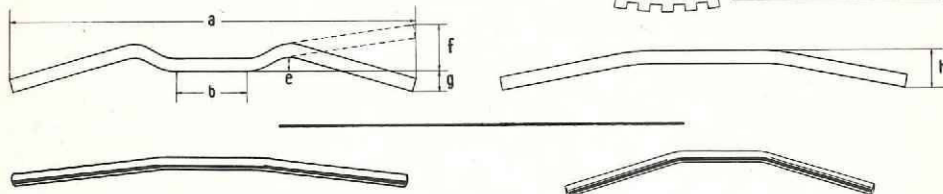


S = Reifen geeignet bis 175 km/h  
+ = passend für 50-ccm-Fahrzeuge mit Reifengröße 21 x 2.75

Continental Reifenbezeichnung	Preis DM
----------------------------------	-------------

2.25/2.50-17 K 62 .....	33,60
2.50 - 17 .. RB + .....	35,30
2.75 - 17 .. K 62 + ....	39,20
2.75 - 17 .. K 111 ....	39,20
3.00 - 17 .. K 111 + ...	44,10
3.00 - 17 .. GS 6 + ...	48,50
2.75 - 18 .. K 62 .....	39,50
3.00 - 18 .. K 111 ....	45,10
3.00 - 18 .. GS 2 .....	49,60
3.00 - 18 .. GS 6 .....	49,60
3.25 - 18 .. K 62 .....	51,30
3.25 - 18 .. K 111 .....	51,30
3.25 - 18 .. RB .....	51,30
3.25/3.50-18 GS 2 .....	56,40
3.25/3.50-18 GS 6 .....	56,40
3.50 - 18 .. RB .....	55,10
3.50 - 18 .. K 102 ....	55,10
3.50 S 18 .. K 111 ....	68,80
4.00 - 18 .. K 102 ....	68,70
4.00 - 18 .. K 111 ....	68,70
4.00 - 18 .. GS 6 .....	75,60
4.00 S 18 .. K 111 ....	85,90
2.50 - 19 .. LB .....	36,65
2.50/2.75-19 GS 2 .....	40,30
2.50/2.75-19 GS 6 .....	40,30
2.75 - 19 .. LB .....	40,30
3.00 - 19 .. LB .....	46,50
3.00 - 19 .. GS 6 .....	51,20
3.25 - 19 .. LB .....	52,30
3.25 S 19 .. RB .....	65,40
3.25/3.50-19 GS 6 .....	57,50
3.50 - 19 .. K 102 ....	56,50
4.00 - 19 .. K 102 ....	69,40
4.00 - 19 .. GS 6 .....	76,50
2.50/2.75-21 GS 6 .....	46,60
3.00 - 21 .. GS 6 .....	59,60

**MAGURA** und andere Lenker



**Sportlenker, verchromt**  
flache Form, Lenkerenden leicht zurückgezogen, allgemein für Motorräder verwendbar.  
a = 650 mm, b = 160 mm, g = 53 mm  
Rohrstärke: 2 mm  
Best.-Nr.: 907.60 DM 12,10

**Sportlenker, verchromt**  
Form wie vorstehend, geeignet für Mopeds und Mokicks.  
a = 500 mm, b = 130 mm, g = 40 mm  
Rohrstärke: 1,5 mm  
Best.-Nr.: 907.61 DM 8,40

**Sportlenker, verchromt**  
allgemein für Motorräder verwendbar, serienmäßig bei der Kreidler RS montiert.  
a = 510 mm, b = 120 mm, g = 95 mm  
Rohrstärke: 2 mm  
Best.-Nr.: 57.93.01 DM 10,50

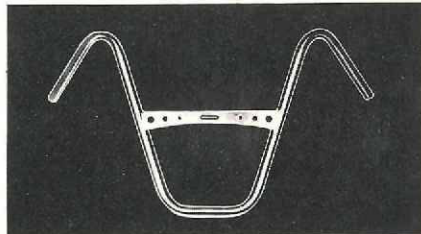
**Sportlenker, verchromt**  
wie vorstehend, Lenkerenden jedoch stärker zurückgezogen.  
a = 600 mm, b = 120 mm, g = 110 mm  
Best.-Nr.: 907.62 DM 10,75



**Western-Lenker, verchromt**  
für Fahrzeuge bis 250 ccm verwendbar.  
a = 755 mm, b = 125 mm, e = 165 mm, f = 86 mm, h = 170 mm  
Rohrstärke: 2 mm  
Best.-Nr.: 907.40 DM 15,80

**Western-Lenker** wie zuvor, jedoch mit eingeschraubter Mittelstrebe, für Motorräder allgemein verwendbar.  
Best.-Nr.: 907.41 DM 22,20

**Western-Lenker, Ia verchromt**  
wie obenstehend, jedoch Rohrstärke 3 mm, für alle Motorräder verwendbar.  
Best.-Nr.: 907.42 DM 28,20



**Western-Lenker extra hoch, verchromt**  
für Fahrzeuge bis 250 ccm verwendbar  
a = 785 mm, b = 170 mm, f = 255 mm, h = 120 mm  
Rohrstärke: 2 mm  
Best.-Nr.: 907.43 DM 18,50

**Western-Lenker extra hoch** wie zuvor, jedoch mit eingeschweißter Strebe, für Motorräder allgemein verwendbar.  
Best.-Nr.: 907.44 DM 24,40



**Zweiteilige Sportlenker mit Klemmschellen, verchromt**

B.-Nr.: 907.56	für HONDA SS 50	Schellen-Innen-Ø 25 mm	DM 25,00
B.-Nr.: 907.72	für Kleinkrafträder	Schellen-Innen-Ø 25 mm	DM 25,00
B.-Nr.: 907.73	für Motorräder allgemein	Schellen-Innen-Ø 32 mm	DM 25,00
B.-Nr.: 907.74	für Motorräder allgemein	Schellen-Innen-Ø 35 mm	DM 25,00
B.-Nr.: 907.75	für die neuen BMW-Modelle und andere Motorräder	Schellen-Innen-Ø 36 mm	DM 25,00

**Zweiteilige Sportlenker, verchromt** - zur Befestigung auf dem Gabelholm einschließlich Spezialschrauben - Griffenden um ca. 25° nach unten geneigt.

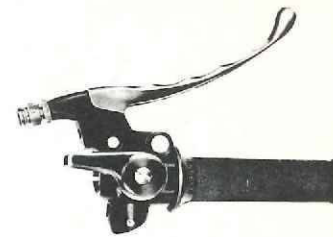
B.-Nr.: 907.78	für YAMAHA 250 - 350 ccm außer Modell R 5	Kopfbohrung 15 mm	DM 36,00
B.-Nr.: 907.80	für HONDA CB 250/450	Kopfbohrung 15 mm	DM 36,00
B.-Nr.: 907.82	für HONDA CB 250/450 K1	Kopfbohrung 15 mm	DM 36,00
B.-Nr.: 907.84	für HONDA CB 750	Spezialbefestigung	DM 49,50



**Kupplungshebel, Serienmodell BMW**  
Gelenkstück schwarz, ohne Schaltergehäuse  
B.-Nr. 540.01 bis Bauj. 1965 DM 18,75

**Kupplungshebel** wie vor, jedoch mit Schaltergehäuse  
B.-Nr. 544.02 ab Bauj. 1966 DM 22,65

**Kupplungshebel, neues Serienmodell BMW**  
mit Schaltergehäuse  
B.-Nr. 544.03 2-Zyl.-M. ab 69 DM 25,30



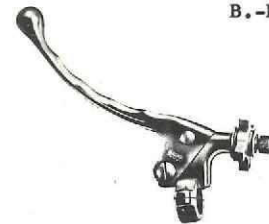
**Gasdrehgriff, Serienmodell BMW**  
mit Handbremshebel, Gelenkstück schwarz, mit Schaltergehäuse.  
B.-Nr. 544.20 R 27 DM 37,75

**Gasdrehgriff** wie vorstehend, jedoch zweizügig für R 50, R 60 und R 69 S  
B.-Nr. 544.21 DM 42,40

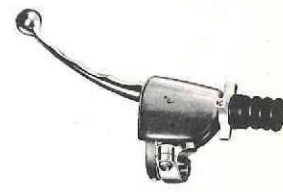
**Gasdrehgriff, neues BMW-Modell**  
für alle 2-Zyl.-Maschinen ab 69  
B.-Nr. 544.22 DM 42,40



**Touren-Handhebel**  
massive Ausführung in eleganter Form für Kupplung  
B.-Nr. 544.30 DM 13,30  
für Handbremse  
B.-Nr. 544.32 DM 13,65



**Sport-Handhebel**  
Magura H 28, allgemein verwendbar, für Kupplung  
B.-Nr. 543.90 DM 19,20  
für Handbremse  
B.-Nr. 543.91 DM 19,20



**Sport-Handhebel**  
Magura H 48, schmutz- und wassergeschützt, für Kupplung  
B.-Nr. 543.92 DM 25,80  
für Handbremse  
B.-Nr. 543.93 DM 25,80



**Sport-Gasdrehgriff**  
bewährtes Modell, Gehäuse zweiteilig, Griffrohr rund, allgemein verwendbar.  
Best.-Nr. 541.90 DM 12,30

**Lenkergriff** für die linke Seite, in Form und Material zu 541.90 passend.  
Best.-Nr. 450.51 DM 1,20



**Regulierhebel** für Gas- und Luftregulierung, Anbauseite links  
B.-Nr. 544.50 DM 8,90  
Anbauseite rechts  
B.-Nr. 544.51 DM 8,90



**Sport-Gasdrehgriff**  
neues Modell, wahlweise für 1 oder 2 Seilzüge verwendbar, Seilführung nahezu gerade  
Best.-Nr. 541.92 DM 26,20

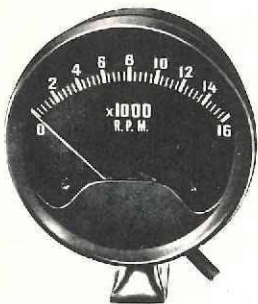
**Lenkergriff** für die linke Seite, in Form und Material zu 541.92 passend.  
Best.-Nr. 450.56 DM 1,55



**Seilzug-Verteiler**  
mit 1 Faltenbalg und Spannband, Hub 35 mm  
544.55 DM 9,75



**Hebelüberzüge, schwarz**  
mit Kugelende, passend für Mopeds und diverse Kleinkrafträder, Paar  
B.-Nr. 460.01 DM 0,90

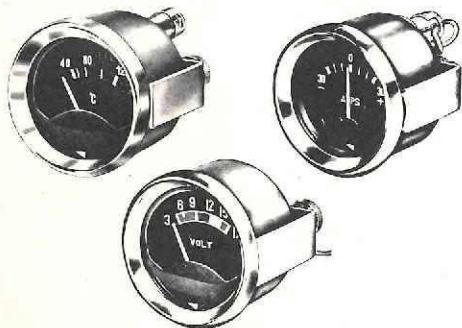


**Drehzahlmesser**  
als Aufbaugerät für Mopeds, Kleinkraft-  
räder und Motorräder mit  
1-Zylinder 2-Takt- oder  
2-Zylinder 4-Takt-Motore  
für 6 und 12 Volt, mit umstellbarem und  
gummigelagertem Befestigungsarm.  
Skala 16.000 UPM - Durchmesser 70 mm.  
Best.-Nr. 109.40 DM 89,50



**Drehzahlmesser**  
als Aufbaugerät mit Universal-  
Befestigungsfuß für Motorrad  
mit 1-Zylinder 2-Takt- oder  
2-Zylinder 4-Takt-Motore  
Gehäuse mattschwarz, Ø 65 mm,  
12 Volt - Skala 10.000 UPM.  
Best.-Nr. 109.45 DM 138,75

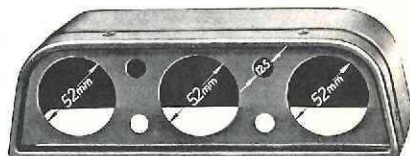
**Drehzahlmesser**  
wie zuvor beschrieben, jedoch  
als Einbaugerät.  
Best.-Nr. 109.46 DM 112,00



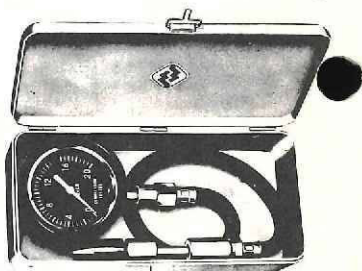
**Amperemeter**  
Einbaugerät, 52 mm Ø, mit verchromter  
Einfassung, zusätzlich liegt ein auf-  
steckbarer, schwarzer Einfassungsring  
bei, antimagnetisch, Meßbereich 30 A.  
Einbaufertig mit je 1 Glühlampe 6 und  
12 Volt - Anzeigenauigkeit ± 7 %.  
Best.-Nr. 109.62 DM 12,20

**Voltmeter**  
Gehäuse usw. wie bei Amperemeter, der  
Meßbereich 3 bis 17 Volt.  
Einbaufertig mit je 1 Glühlampe 6 und  
12 Volt.  
Best.-Nr. 109.60 DM 12,50

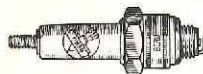
**Fernthermometer**, elektrisch  
für Öltemperatur, Einbaugerät wie zu-  
vor beschrieben, komplett mit Geber  
und Glühlampe, Anschluß M 14 x 1,5 mm  
Best.-Nr. 109.64 DM 27,80



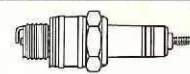
**Instrumentenhalter**  
zur Aufnahme von 3 Instrumenten  
und 4 Schaltern - mit schwarzer  
Ledernarbung.  
Best.-Nr. 109.95 DM 20,80



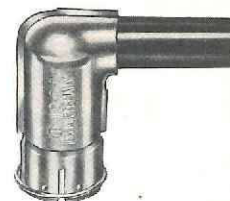
**Kompressionsprüfer**  
Ist der Motor "gesund"? Hiermit  
haben Sie die Möglichkeit, den  
Kompressionsdruck genau festzu-  
stellen - Anzeigenbereich bis  
20 kg/qcm - Hochdruckschlauch +  
120 mm langes Griffstück, daher  
für jedes Fahrzeug geeignet.  
Best.-Nr. 103.22 DM 60,50



**Zündkerzen**



Typen- Bezeichnung	Preis DM	Typen- Bezeichnung	Preis DM	Typen- Bezeichnung	Preis DM
<b>BOSCH-Normal-Zündkerzen</b> Gewinde M 14 x 1,25		<b>BERU-Normal-Zündkerzen</b> Gewinde M 14 x 1,25		<b>CHAMPION-Zündkerzen</b> Gewinde M 14 x 1,25	
W 95 T 1	2,85	95 / 14	2,75	L 14	3,85
W 145 T 1	2,85	145 / 14	2,75	L 10	3,85
W 175 T 1	2,85	175 / 14	2,75	L 85	3,85
W 225 T 1	2,85	225 / 14	2,75	L 85	3,85
W 240 T 1	2,85	240 / 14	2,75	L 85	3,85
W 260 T 1	2,85	260 / 14	2,75	L 5	3,85
<b>BOSCH-Sonder-Zündkerzen</b> mit <b>Silberelektrode</b> Gewinde M 14 x 1,25		<b>BERU-Sonder-Zündkerzen</b> mit <b>Silberelektrode</b> Gewinde M 14 x 1,25			
W 190 M 11 S	4,50	190 / 14 S	4,50		
W 260 S 11 S	6,50	260 / 14 S	6,50		
W 270 T 16	17,20	-	-		
W 280 T 13 S	6,50	280 / 14 S	6,50		
W 310 T 16	17,20	-	-		
W 370 T 16	17,20	370 / 14 S	7,50		
<b>BOSCH-Normal-Zündkerzen</b> Gewinde M 18 x 1,50		<b>BERU-Normal-Zündkerzen</b> Gewinde M 18 x 1,50			
M 95 T 1	3,20	95 / 18	3,20		
M 145 T 1	3,20	145 / 18	3,20		
M 175 T 1	3,20	175 / 18	3,20		
M 225 T 1	3,20	225 / 18	3,20		
M 240 T 1	3,20	240 / 18	3,20		



**Zündkerzenstecker**  
entstört entsprechend  
der StVZO-Vorschrift  
für 14 mm Zündkerzen  
200.30 DM 3,10  
für 14 mm Zündkerzen  
spritzwassergeschützt  
200.31 DM 4,50  
für 18 mm Zündkerzen  
spritzwassergeschützt  
200.32 DM 4,90

**DA - Spezial - Zündkerzen**



Typen- Bezeichnung	Gewinde	passend für HONDA Modell	Preis DM
C 9 H	10 mm	C 110, SS 50	3,50
C 10 H	10 mm	C 110, SS 50	3,50
C 12 H	10 mm	dto. Sportbetrieb	9,20
C 14 H	10 mm	dto. Rennbetrieb	9,20
D 8 H	12 mm	CB 72, CB 77	3,50
D 9 H	12 mm	CB 72, CB 77	3,50
D 10 H	12 mm	CB 72, CB 77	3,50
D 12 H	12 mm	dto. Sportbetrieb	9,20
D 14 H	12 mm	dto. Rennbetrieb	9,20
B 8 ES	14 mm	CB 450+250/450 K1	3,50
B 9 E	14 mm	CB 450+250/450 K1	3,50
B 10 E	14 mm	CB 450+250/450 K1	3,50
D 8 ES	12 mm	CB 750	3,50
D 9 E	12 mm	CB 750	3,50
D 10 E	12 mm	CB 750	3,50

**Spezialausführung für  
BMW 2-Zyl.-Motorräder  
spritzwassergeschützt  
200.34 DM 5,95**

**Spezialausführung für  
HONDA SS 50/ C 110 und  
CB 72/77  
200.26 DM 6,75**

**Spezialausführung für  
HONDA CB 250/450 + K 1  
200.27 DM 6,90**

**Spezialausführung für  
HONDA CB 750 gerade  
200.28 DM 7,80**

**Spezialausführung für  
HONDA CB 750 gewinkelt  
200.29 DM 9,20**



**Liqui-Moly-1** ist für alle 4-Takt-Motore und wird dem Motorenöl beigegeben. Es überzieht alle beanspruchten Gleitteile des Motors mit einem mikrofeinen Molybdändisulfid-Film.

LM 1 + reduziert den Verschleiß  
+ senkt den Ölverbrauch  
+ bietet Notlaufeigenschaften bei Ölmangel bzw. Ausfall der Ölzufuhr

610.92	Dose	50 ccm	DM 3,75
610.93	Dose	100 ccm	DM 6,50
610.94	Kanister	500 ccm	DM 26,25



**Liqui-Moly-4 Montagepaste** Hochkonzentrierte Molybdändisulfid-Öl-Paste für alle Montagearbeiten. Mit Montagepaste behandelte, thermisch belastete Schrauben lassen sich auch nach langer Zeit mühelos lösen (Zylinderkopfschraube, Auspuffmutter, Zündkerzengewinde)

610.82	Tube	50 g	DM 6,80
--------	------	------	---------



**LM-Fließpaste** universell verwendbar als Schmier- und Einlaufpaste sowohl in der Fertigung als auch bei der Wartung und Instandsetzung von Kraftfahrzeugen. Auch bei sparsamster Anwendung ungewöhnlich gute Schmierwirkung. Rasches, sauberes und gleichmäßiges Auftragen durch Pinsel am Schraubverschluss.

610.86	Dose	100 g	DM 6,80
--------	------	-------	---------



**Liqui-Moly-3**, ein hochwertiges Langzeitfett (Heißlagerfett) mit Molybdändisulfid-Zusatz. Der Temperaturbereich im Dauerbetrieb reicht von -30° bis +130° C.

LM 3 ist ein echtes Mehrzweck-/Langzeitfett und findet Verwendung zur Schmierung der Fahrgestellteile, der Radlager usw.

610.96	Tube	120 g	DM 1,95
610.98	Dose	1000 g	DM 8,85



**Liqui-Moly-Antiquietsch-Paste** bietet viele Vorteile gegenüber herkömmlichen Schmiermitteln, die man bisher in der Bastlerwerkstatt und am Kraftfahrzeug benutzte: sie ist geruchfrei, farblos, fettet und verharzt nicht - sie ist kalte- sowie hitzebeständig und greift weder Gummi noch Kunststoff an.

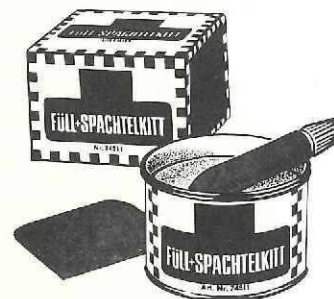
610.88	Tube	50 g	DM 2,20
--------	------	------	---------



**Autol-Desolite-Treibstoffzusatz** schützt die inneren Teile des Motors vor Korrosion, löst evtl. vorhandene Verbrennungsrückstände und verhindert deren Neubildung.

Autol-Desolite wird dem Benzin in kleinen Mengen beigegeben, Meßbecher im Schraubverschluss.

609.50	Für 2-Takt-Benzin-Motoren	Dose 1 Ltr.	DM 10,20
609.51	Für 4-Takt-Benzin-Motoren	Dose 1 Ltr.	DM 10,40



**Füll- und Spachtelkitt** vielseitig anwendbar bei Blechschäden an Fahrzeugen, sowie Gegenständen aus Porzellan, Beton, Steinzeug, Metall, Holz usw.

490.52	250 g-Dose mit Tubenhärter und Ziehspachtel	DM 2,90
490.54	1000 g-Dose mit Tubenhärter	DM 7,20



**Kombi-Spachtel** grau, sehr geschmeidige Spachtelmasse, reißt und rollt nicht. Leicht schleifbarer Zieh- und Streichspachtel. Trockenzeit ca. 2 - 3 Stunden.

490.50	100 g-Tube	DM 1,90
--------	------------	---------



**Holts-Rostschutz "zinc plate"** ist eine zinkhaltige Flüssigkeit, die vorhandenen Rost neutralisiert und das Weiterrosten verhindert. Alle blanken Metallteile können mit "zinc plate" schnell und zuverlässig vor Korrosion und Rostbildung geschützt werden. Kautschukbestandteile verleihen dem Schutzfilm eine hohe Elastizität. "zinc plate" bildet einen vorzüglichen Haftgrund für Lackierungen jeder Art

610.56	170 g-Pinseldose	DM 4,90
610.57	170 g-Sprühdose	DM 6,25



**Glasfibergewebe und Spachtel** Dieses Sortiment einschließlich Kunstharzlösung und Härter eignet sich hervorragend um

1. durchrostete Stellen an Blechteilen zu reparieren
2. Beschädigungen an Kunststoffteilen wie Rennverkleidungen, Tanks usw. auszubessern.

**Gebrauchsanweisung:** Kunstharzlösung mit Härter 5 : 1 mischen und auf saubere Reparaturstelle pinseln, danach Glasfibergewebe aufdrücken und mit gleicher Lösung bestreichen. Nach etwa 15 - 20 Minuten erhärtet das getränkte Glasfibergewebe und dient als Untergrund für die anschließend auszuführenden Spachtelarbeiten. Zum Ansetzen der Spachtelmasse wird der Füllstoff der Kunstharzlösung in solcher Menge beigegeben, daß eine Paste entsteht, die spachtelfähig ist.

Best.-Nr. 490.65	DM 7,80
Größere Verpackungseinheit incl. Gummitopf und Spachtel, jedoch auch ohne Schere	
Best.-Nr. 490.66	DM 13,90

**Farbsprühdose** mit Schleifpapier, Ziehspachtel, Spachtelmasse und Tupfpinsel.



500.11	schwarz
500.12	weiß
500.13	rot RAL 3000
500.14	postgelb
500.15	nato-oliv
500.16	met.-silber
500.17	orange
500.18	brillantblau
500.20	Silberbronze
500.45	Haftgrund grau

Dose mit 200 g-Füllung  
DM 5,75



**Stickabzeichen**

zum Aufnähen, sehr feine, mehrfarbige Ausführung.

B.-Nr. 604.92	BMW	DM 5,20
B.-Nr. 604.93	BSA	DM 6,75
B.-Nr. 604.94	HONDA	DM 4,50
B.-Nr. 604.95	KAWASAKI	DM 5,40
B.-Nr. 604.96	MOTO GUZZI	DM 8,20
B.-Nr. 604.97	MV AGUSTA	DM 9,20
B.-Nr. 604.98	SUZUKI	DM 8,80
B.-Nr. 604.99	YAMAHA	DM 5,40

**Selbstklebe-Plaketten**

farbig - Durchmesser ca. 60 mm

B.-Nr. 604.01	BMW	DM 1,20
B.-Nr. 604.02	HONDA	DM 1,20
B.-Nr. 604.03	ZÜNDAPP	DM 1,20

**Kugellager**

Fabrikate SKF, DÜRKOPP, NSK, NTN, FAG usw. aus Lagervorrat. Auch hier nicht aufgeführte Lager sofort lieferbar.

Lager-Bezeichnung	Bestell-Nummer	Preis DM	Lager-Bezeichnung	Bestell-Nummer	Preis DM
6000	985.90	3,20	6206	986.16	7,40
6003 Z	985.93a	4,10	6301	986.21	4,30
6004	985.94	4,60	6302 Z	986.22a	5,10
6202	986.12	3,75	6303	986.23	5,25
6202 Z	986.12a	4,00	6303 Z	986.23a	5,80
6203	986.13	3,95	6304	986.24	6,10
6203 Z	986.13a	4,50	6305	986.25	7,85
6205	986.15	5,50	6305 Z	986.25a	8,75
6205 Z	986.15a	6,20	6306	986.26	11,50

**Motorenöl**



Bezeichnung	Best.-Nr.	1-l-Dose
CASTROL GTX 20W - 50 mit Wolfram-Additiv	609.60	7,10 DM
MOBIL SUPER 20W - 50 mit Hochleistungs-WK.	609.70	7,10 DM
ATLANTIC SAE 10W - 30 HD - Öl	609.80	4,50 DM

Für eilige Aufträge:



0 44 51 / 22 42

Sie erreichen uns: Montag bis Freitag 8.00 - 12.00 Uhr 13.30 - 17.30 Uhr

**-Auszüge aus unseren Verkaufs- und Lieferbedingungen-**

Abweichungen von den Abbildungen und Beschreibungen, Irrtum und Liefermöglichkeit vorbehalten. Erfüllungsort und Gerichtsstand ist Varel/Oldenburg. Alle genannten Preise verstehen sich einschließlich Mehrwert-Steuer und sind freibleibend. Lieferung erfolgt in der Regel sofort ab Lager Varel. Der Versand wird bei einem Gewicht bis zu ca. 20 kg per Post vorgenommen, sonst per Bahnfracht. Der Rechnungsbetrag wird per Nachnahme erhoben, weil einfach, sicher u. bequem. Teilzahlung oder eine Lieferung auf Rechnung ist nicht möglich.

**SPORT-UND RENNBRIELEN**



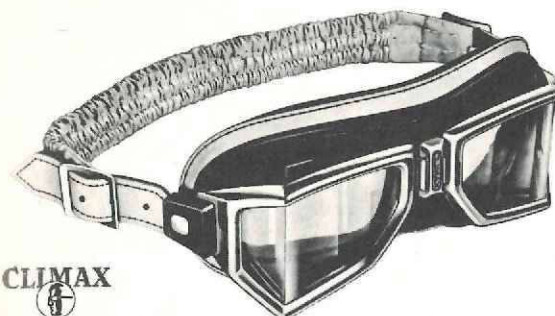
**CLIMAX 513**

Brillenrahmen aus Leder und Kunststoff in erstklassiger Verarbeitung, innen mit besonders weicher elastischer Einlage, mit feinstem Leder überzogen - splitterfreie, geteilte Sicherheitsgläser, welche leicht auswechselbar in verchromten Metallrahmen gehalten werden - Halteband mit Regenschutz

Nr. 152.30 DM 26,50

**Ersatzgläser - CLIMAX 513**  
Nr. 154.30 Satz DM 6,00

**Ersatz-Halteband für 513**  
Nr. 155.10 DM 4,50



**CLIMAX 513 S**

ähnlich dem Modell 513, die Sicherheitsgläser jedoch in neuer Form, daher ein noch größeres Sichtfeld. Der Brillenkörper ist aus Kunststoff, Innenseite ganz mit schaumstoffunterlegtem, weichem Leder gefüttert. Das Halteband ist besonders strapazierfähig.

Nr. 152.32 DM 36,50

**Ersatzgläser - CLIMAX 513 S**  
Nr. 154.32 Satz DM 6,00

**Ersatz-Halteband für 513 S**  
Nr. 155.12 DM 4,95



**GRAND PRIX**

Die neue WINTER-Rennbrille ganz ohne Metallteile! Splitterfreie, zylindrisch gewölbte Sicherheitsgläser, absolut beschlagfrei durch eine neuartige Belüftung - neu auch die Gesichtsauf-lage aus wasserabstoßender Kunsthaut mit Wildleder-Oberflächencharakter, 30 mm breites, verstellbares Halteband.

Nr. 152.34 DM 29,95

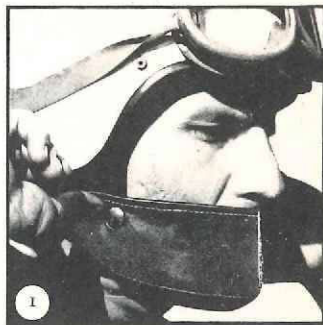
**Ersatzgläser - GRAND PRIX**  
Nr. 154.34 Paar DM 9,95

**Tagesleucht-Farbe** in großen Sprühdosen  
B.-Nr. 500.25 feuerorange DM 9,25  
B.-Nr. 500.26 saturngelb DM 9,25  
B.-Nr. 500.27 signalrot DM 9,25

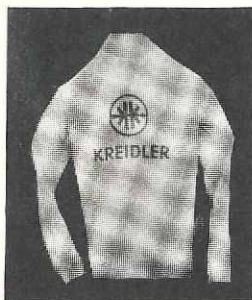
Grundierungsfarbe und Überzugslack für Tagesleuchtfarbe:  
B.-Nr. 500.44 weiß matt DM 7,25  
B.-Nr. 500.42 Klarlack DM 7,25



**CROMWELL**  
 der meistgetragene und berühmteste  
 Rennhelm - oft imitiert, jedoch nie  
 erreicht.  
 Farbe: silber      Größen: 55 bis 61  
 Best.-Nr. 950.04      DM 87,50



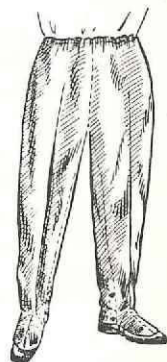
**Gesichtsschutz**  
 aus weichem Leder, ganz gefüttert.  
 Farbe: schwarz  
 Ausführung I - mit Druckknöpfen  
 Best.-Nr. 438.03      DM 7,80  
 Ausführung II - mit Gummibändern  
 Best.-Nr. 438.04      DM 8,00



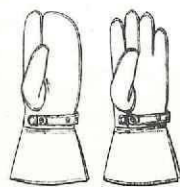
**Sport - Pulli's**  
 mit langem Arm aus Ia Baumwolle oder Syntric.  
 Farben: hellblau und weiß      Größen: 44 bis 54  
 Lieferbar mit Firmenzeichen-Aufdrucke:  
 BMW, HONDA, HERCULES, KREIDLER, KAWASAKI, DIFI,  
 ZÜNDAPP, PUCH, SUZUKI, YAMAHA, KTM, MAICO, DKW,  
 MOTO-GUZZI, HARLEY-DAVIDSON, BULTACO, MZ usw.

Best.-Nr. 437.40      DM 18,75

Bitte stets gewünschte Farbe, die Größe und den  
 Firmenzeichen-Aufdruck angeben !



**Regen-Überziehhose**  
 mit Fußschutz !  
 Strapazierfähige, innen  
 gummierte Hose, die man  
 immer mitführen kann.  
 B.-Nr. 437.10      DM 18,50



**Motorrad-Handschuhe** aus bestem Leder,  
 große Stulpe, verstellbarer Riegel.  
 Farbe: schwarz  
 Größen: 8,5 - 9,5 - 10,5 - 11

B.-Nr.	Ausführung	DM
438.20	3-Finger mit Wollfutter	23,20
438.21	3-Finger mit Lammpelz	35,85
438.23	5-Finger mit Wollfutter	25,20
438.24	5-Finger mit Lammpelz	38,40



# BAYARD 999

Farben: gelb - rot - blau  
 mit schwarzem Mittelstreifen

Größen: 55 bis 60  
 Best.-Nr. 950.10

**52,50**

Deutsche Mark incl. Mwst.

## Zubehör für BAYARD 999

Schirm, schwarz  
 B.-Nr. 400.34      DM 4,20

Sichtscheibe mit Schirm  
 B.-Nr. 400.38      DM 8,90



# **BAYARD TOTAL**

Farben: gelb - rot - blau  
mit schwarzem Mittelstreifen

Größen: 55 bis 60  
Best.-Nr. 950.08

**118,-**  
Deutsche Mark Incl. Mwst.

**BAYARD-Helmschalen sind geprüft nach NF 72.301**