



Ford Taunus

Tysk kvalitet for norske forhold

Ford Taunus GXL

Å kjøre en Ford Taunus GXL gir en egen fornemmelse. Alt virker gjennomført ned i minste detalj. Og er det. Kraftige polstrede dører og ekstra bruk av lyddeppe materialer stenger støy og vindsus ute, og hindrer vibrasjoner i å forplante seg til kupéen. Dashbordet og dørpanelene er forsynt med ekte treinnfellinger og rattet trukket med ekte skinn i en farge som er avstemt til det øvrige interiør. Setene er dypt polstret og trukket med eksklusive stoffer. Mellom de konturformede baksetene er det plassert et nedfellbart armlene for ekstra komfort når det bare er en eller to personer i baksetet.

I tillegg til det utstyr som leveres på Taunus XL, er GXL-modellen utstyrt med:

- 2000 ccm motor på 98 HK DIN
- Vinyltak
- Brede gummi-beskyttelseslister langs karosserisidene
- Spesielt GXL setetrekk
- Luksuriøst teppe på gulvet og nedre del av dører
- Ekte treinnfellinger i dashbordet og dører
- Kartlommer i ryggen på forsetene
- Konsoll med klokke
- Lærtrukket ratt
- To-tone horn
- 5 1/2" sportsfelger med 185/70 HR-13 dekk
- Ekstra lydisolering



Ford Taunus stasjonsvogner

Ford Taunus stasjonsvogner er en idéell kombinasjon av personbilkomfort og varevognens bagasjekapasitet. Her er det ikke nødvendig å inngå noe kompromiss – De får begge deler i en bil.

Taunus stasjonsvogn er like velegnet enten det dreier seg om en shopping-tur eller en flere ukers feriereise med hele familien. Eller når en storvokst hund også gjerne vil være med på biltur og baksetet allerede er fullt.

Bagasjeplassen i en Taunus stasjonsvogn kan økes fra 960 liter til 1810 liter ved å felle ned bakseteryggen. Og stasjonsvognene leveres i flere utgaver – utstyrt som de

tilsvarende personbil-variantene: Taunus, Taunus L, og XL. Motorutvalget er også det samme som på personbilene. Alle stasjonsvogner har elektrisk vindusvisker/spyler til bakruten som standard utstyr, unntatt basismodellen.



Ford Taunus – Tekniske spesifikasjoner

Motortype:	1300 HC	1600 HC	1600 (2V) HC	2000 (2V) HC	2300 (2V) HC
Antall sylindre	4	4	4	4	6
Sylindervolum cm ³	1294	1593	1593	1998	2295
Boring/Slaglende mm	79.0/66.0	87.65/66.0	87.65/66.0	90.8/76.95	90.03/60.10
Kompresjonsforhold	9.2:1	9.2:1	9.2:1	9.2:1	9.0:1
Ytelse HK DIN/o.min.	59/5500	72/5500	88/5700	98/5500	108/5000
Dreiemoment kgm/o.min.	10.0/3000	12.0/4000	12.7/4000	15.4/3500	18.0/3000
Toppfart km/t.	138	150	162	170	173
Akselerasjon 0-100km/t	20.9 sek.	16.8 sek.	13.9 sek.	11.8 sek.	11.4 sek.

Mål (mm):	Sedan	Coupé	Stasjonsvogn
Utvendig lengde	4267	4267	4369
Høyde	1328	1300	1328
Bredde	1701	1708	1701
Akselavstand	2578	2578	2578
Sporvidde – foran	1422	1422	1422
– bak	1422	1422	1422
Gulvlengde – til baksetet	—	—	975
– til forsetet	—	—	1903
Maksimal lastehøyde	—	—	775

Vekter	1300	1600	1600L	1600L Cpe	1600 XL	2000 GXL	2300 GXL	1600 St. v.
Totalvekt	1430	1470	1470	1470	1470	1515	1545	1515
Egenvekt (inkl. fører)	1065	1090	1090	1075	1090	1130	1175	1165
Nyttelast	365	380	380	395	380	385	370	350*
Maks. tilhenger- vekt (m/brems)	720	910	910	900	910	950	990	980

* Ford Taunus stasjonsvogn kan også leveres med business package som øker nyttelasten til 490 kg.

Transmisjon:

4-trinns fullsynkronisert gearkasse med gulvspak. Gearutvekslinger:
 1300 cm³ - 1. gear: 3,66:1, 2. gear: 2,19:1, 3. gear: 1,43:1, 4. gear: 1,00:1, revers: 4,24:1.
 1600 cm³ - 1. gear: 3,58:1, 2. gear: 2,01:1, 3. gear: 1,40:1, 4. gear: 1,00:1, revers: 3,32:1.
 1600 (2V), 2000 cm³, 2300 cm³ - 1. gear: 3,65:1, 2. gear: 1,97:1, 3. gear: 1,37:1, 4. gear: 1,00:1, revers: 3,66:1. Enplateclutch med wireoverføring. Delt mellomaksel (unntatt på 1300 cm³).

Bremser:

Tokrets servobremser. Skivebremser foran, 247,5 mm diameter. Tromler bak, 203,2 mm × 38,1 mm på 1300 cm³ og 1600 cm³, 228,6 × 44,5 mm på 1600 GT og over.
 Håndbrems montert mellom forsetene.

Hjuloppheng:

Foran – uavhengig med korte og lange kontrollarmer og stabilisatorstag. Teleskopiske støtdempere i spiralfjærer.
 Bak - fire langsgående radiusarmer og stabilisatorstag. Teleskopiske støtdempere i spiralfjærer.

Styring:

Tannstang, utveksling 18,7:1.
 Snudiameter ved hjul 9,6 meter.

Hjul og dekk:

Taunus, Taunus L og XL; Pressede stålfelger 4¹/₂ J × 13 – Dekk 165 SR 13.
 Taunus XL 1600 2V; 5¹/₂ J × 13 – Dekk 165 SR 13.
 GXL: Sportsfelger 5¹/₂ J × 13 - Dekk 185/70HR 13.

Elektrisk anlegg:

Sikret 12 V 45 A vekselstrømsdynamo. 55 A/t batteri (66 A/t med 2300 motor).
 Basismodell 1300/1600 35 A vekselstrømsdynamo.

Kapasitet:

Bensintank - 54 liter.
 Kjølesystem med varmeapparat 6,5 liter (7,8 liter med 2000 og 2300 motor).
 Oljekapasitet 3,5 liter (4,5 liter med 2300 motor).

Bagasjerom - 495 liter, stasjonsvogn 1810 liter med baksetet nede.

Ford Taunus L – en komfortabel og velutstyrt bil.

Selv i rimeligste versjon er Taunus en velutstyrt bil, og de robuste tekniske komponentene, de gode kjøreegenskapene, komfort og innvendig plass er felles for alle Taunus-versjoner. På disse områdene mener vi at kunden ikke skal bli tilbudt kompromiss-løsninger.

I Taunus-serien har vi imidlertid gitt hver enkelt bilkunde

mulighet til selv å kunne bestemme hvordan han/hun ønsker at hans/hennes nye bil skal se ut og hvordan den skal være utstyrt. Dette har vi gjort ved å tilby en rekke versjoner og en rekke motortyper man selv kan velge mellom. Dette er en politikk som gir kunden mulighet til å finne nøyaktig den Taunus som tilfredsstiller hans spesielle smak og behov uten at han skal måtte betale for utstyr og finesser han ikke er interessert i.

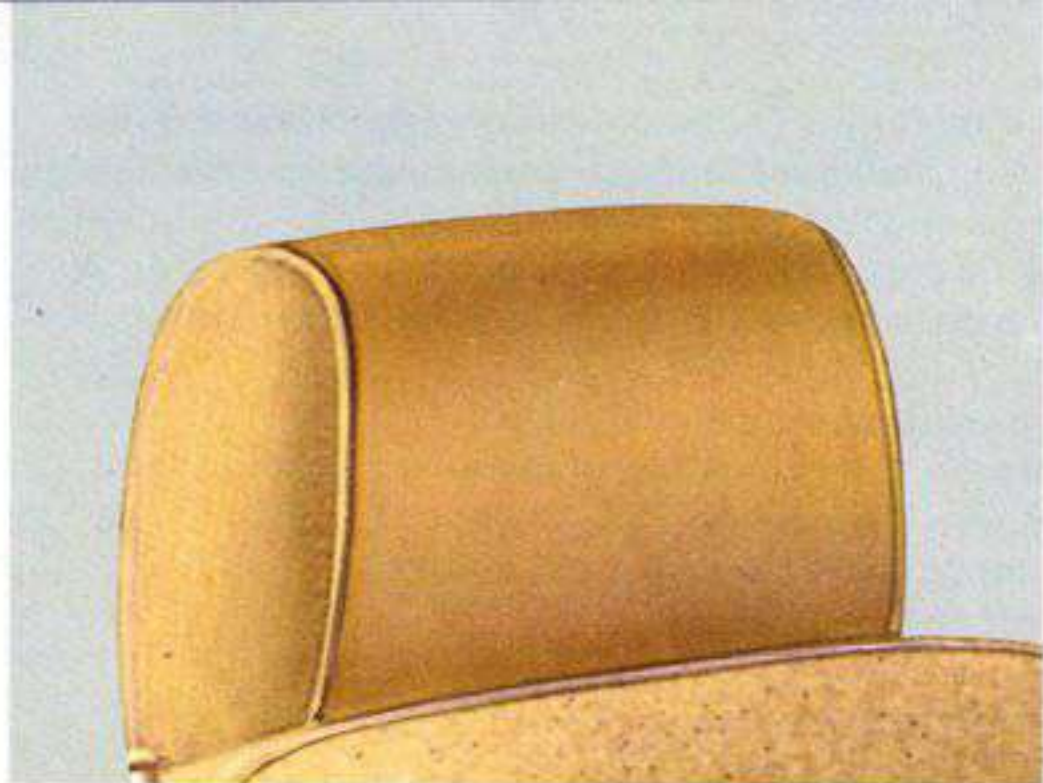
Vi kaller dette «skreddersøm» av en bil, og moderne produksjonsmetoder med fullstendig datastyring av samlebånd lar bilkunden få bestemme når det gjelder utstyre- og fargekombinasjoner så vel som motorer og tekniske spesifikasjoner.

For den som ønsker bedre komfort og ekstra utstyr, har vi en L-versjon som på toppen av alt standardutstyr også tilbyr:

- Regulerbare nakkestøtter
- Gulvtepper
- Sigarettenner
- Make-up speil i høyre solskjerm
- Avblendbart innvendig speil
- Konsoll foran gearspak
- Halogen hovedlys
- Lys i hanskerom
- Ryggelys
- Gummiliste i støtfangerne
- 45 amp. vekselstrømsdynamo

På Ford Taunus og Taunus L kan du velge mellom to motorer, 1300 ccm på 59 HK DIN, og en 1600 ccm på 72 HK DIN.





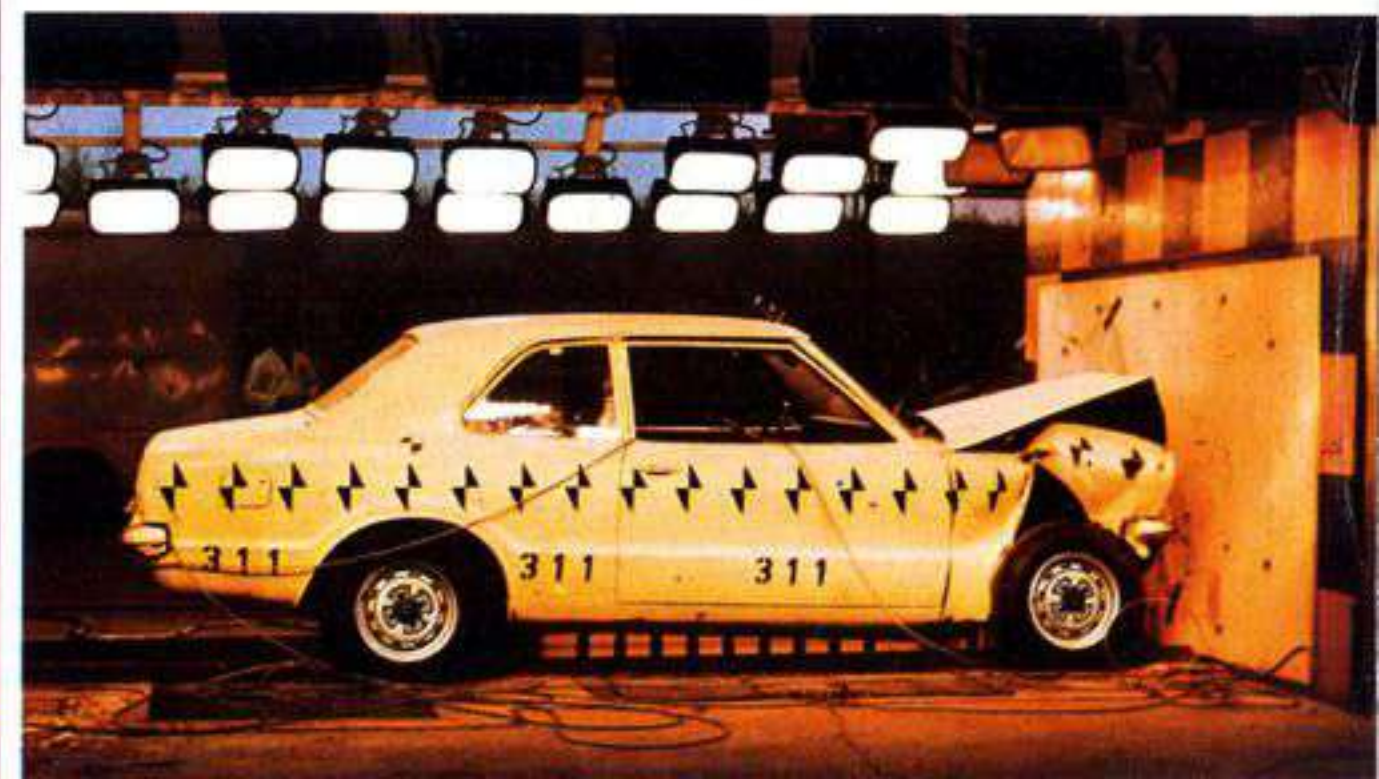
Ford Taunus – med innebygget aktiv og passiv sikkerhet

Kravet til en bils trafiksikkerhet skjerpes stadig. Ford ser det som en oppgave å ligge foran kravene – og å bygge alle biler like sikre, uansett prisklasse.

Den aktive sikkerheten er den som er bygget inn i en bil for å hjelpe sjåføren til å unngå kritiske situasjoner – eller mestre dem. For Ford's biler innebærer dette sikre kjøreegenskaper, servobremser med skiver, presis tannstangstyring, godt utsyn til alle kanter, riktig ventilasjon, gode seter som gir mulighet for individuell kjørestilling og god lydisolering. Skulle det likevel skje et uhell, er alt gjort for å beskytte føreren og passasjerene. Kupéen er omgitt av en kraftig stålkonstruksjon.

Front, hekk og rattstammer er støtabsorberende, dashboard og alle fremspring er polstret. Dørene er sikret mot å sprette opp og samtlige biler er utstyrt med sikkerhetsseleer av rulletype, som automatisk tilpasser seg den som sitter i setet.

Dette er sikkerhetsutstyr som finnes i alle Ford's biler – enten de koster 30000 eller 90000 kroner. Når det gjelder sikkerhet, tåles ikke kompromisser.



Utstyret bestemmer du selv

Det er utviklet en hel serie av ekstrautstyr til Ford Taunus som gjør det mulig å skreddersy din personlige Taunus etter smak, behov og økonomi. På denne siden har vi gjen-gitt en oversikt over en del av det utstyret som kan leveres. For øvrig står Ford-forhandlerne til disposisjon med råd og veiledning.

- Automatgear*
- Vinyllakk
- Metallic lakk
- Stoff setetrekk
- Vinyl setetrekk
- Elektrisk oppvarmet bakrute
- Soltak**
- Stål-radial dekk
- Sportsfelger
- Bakre sidevinduer til å åpne (2 dørs)
- Servobremser
- Gummilist støtfanger
- Støtfangerhorn med gummibeskyttelse
- Halogen hovedlys
- Visker/Spyler på bakruten (Bare stasjonsvogn)
- Tonete ruter
- Elektrisk vindusspyler
- Regulerbare nakkestotter

Radio

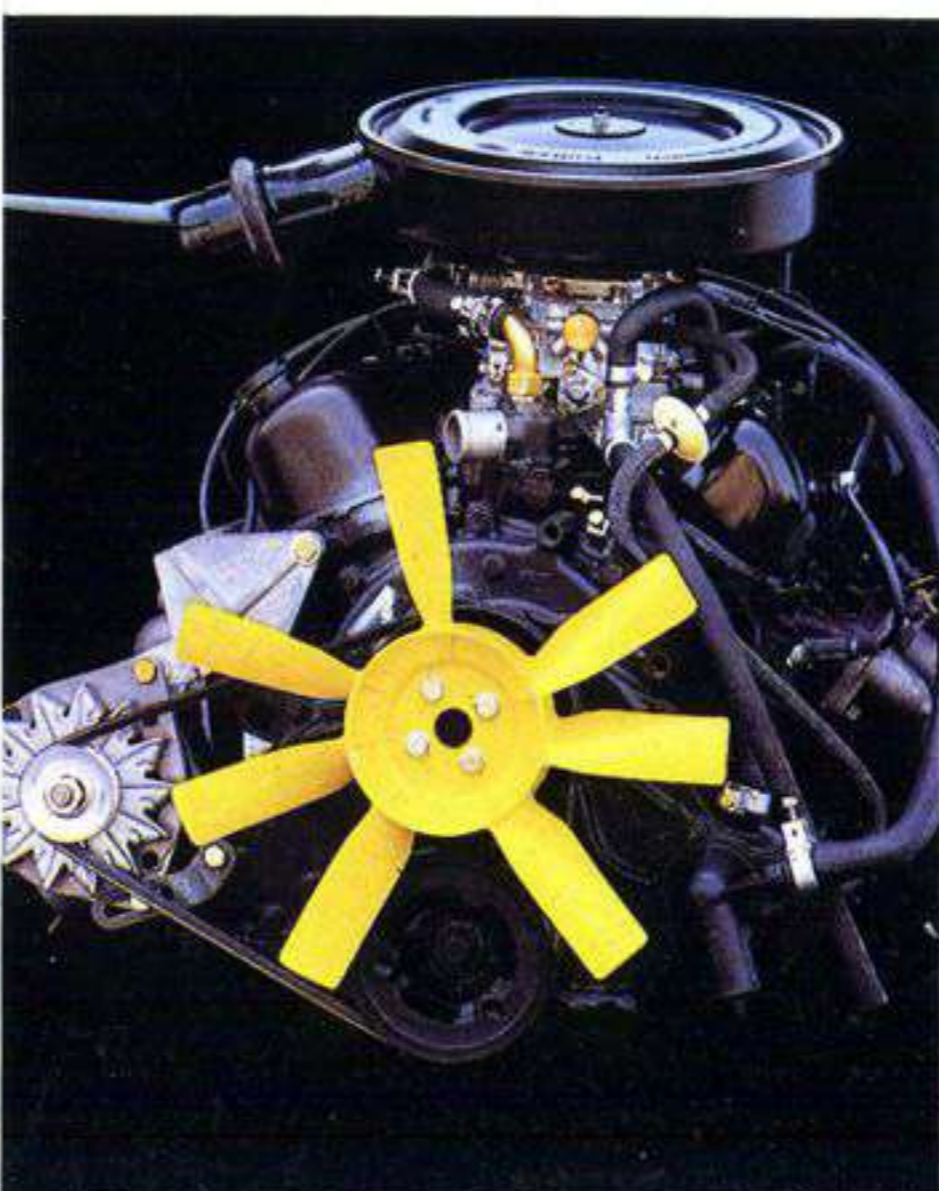
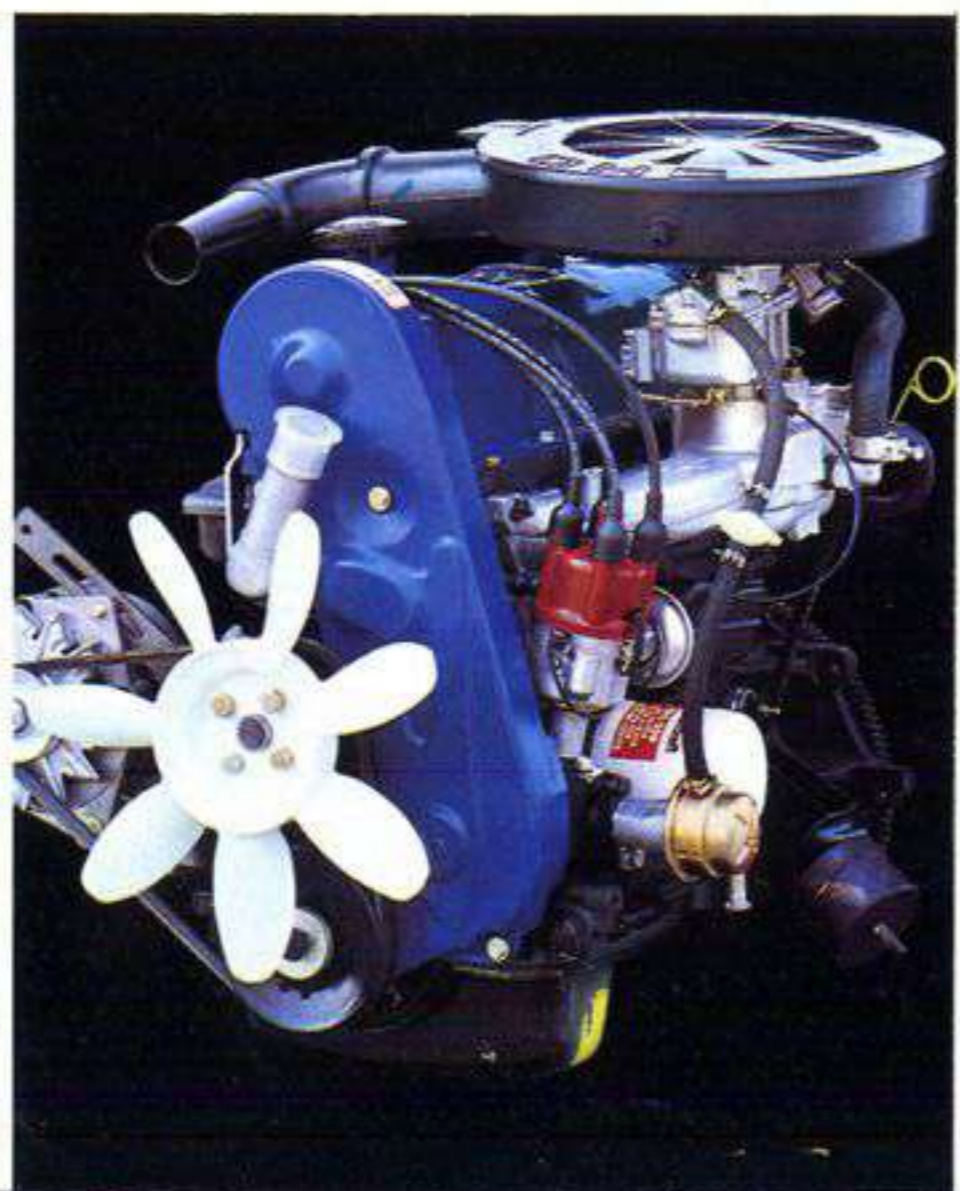
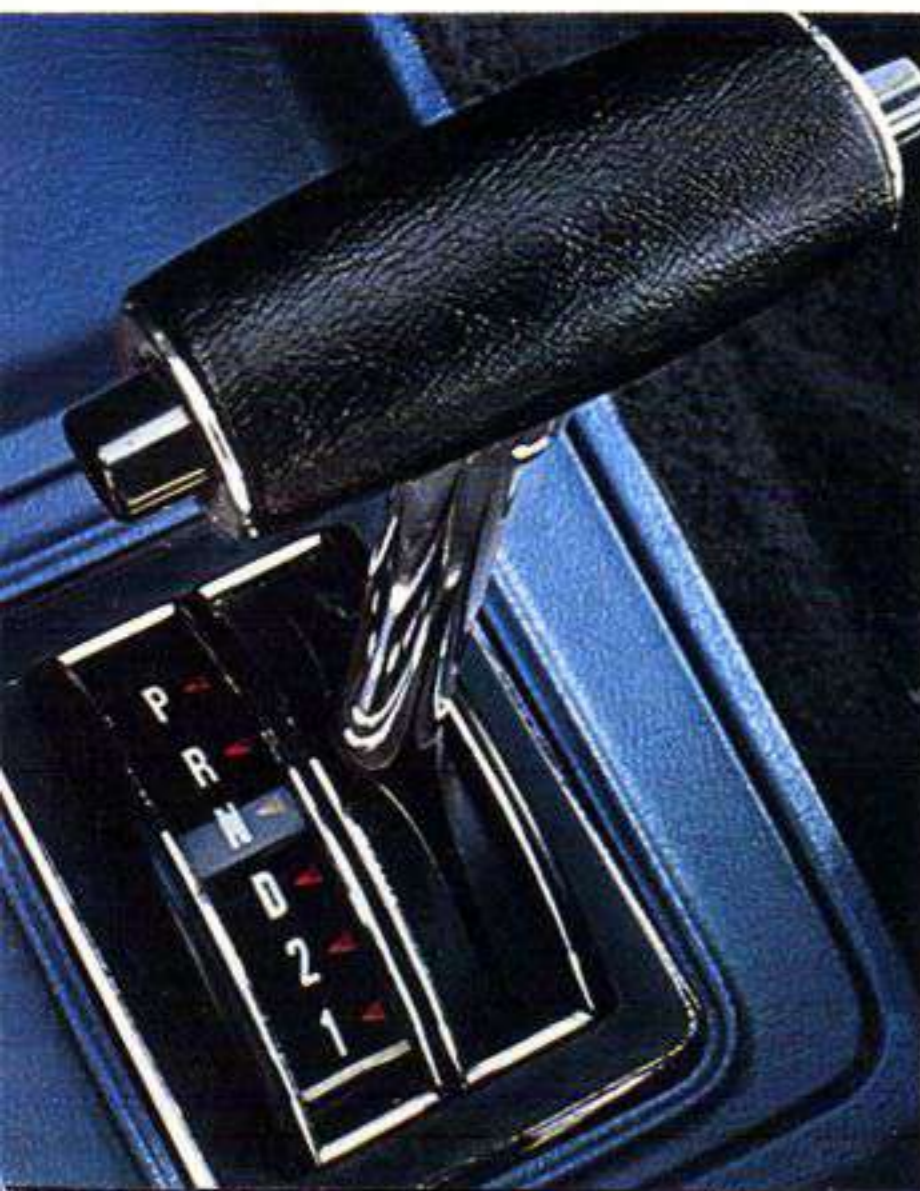
Taurus	Taurus L	Taurus XL	Taurus GXL
B	B	B	B
B	B	B	S
B	B	B	B
S	S	S	S
B	B	B	-
S	S	S	S
B	B	B	B
S	S	S	S
B	B	B	S
S	S	S	S
B	B	S	-
B	B	B	B
S	S	S	S
B	B	B	B
S	S	S	S
B	S	S	S
B	B	B	B
S	S	S	S
B	S	S	S
B	B	B	B

Motorer
1300 cm ³ 59 HK DIN
1600 cm ³ 72 HK DIN
1600 cm ³ (2 V) 88 HK DIN**
2000 cm ³ 98 HK DIN
2300 cm ³ 108 HK DIN

Taurus	Taurus L	Taurus XL	Taurus GXL
S	S	B	-
S	S	S	B
-	-	B	B
-	-	B	S
-	-	-	B

* ikke med 1.3 l motor
** ikke stasjonsvogn

S = standardutstyr, B = leveres på bestilling, - = leveres ikke



De norske Fordene er dobbelt rustbeskyttet

Norge har et klima som stiller en bils holdbarhet på hard prøve. Derfor har Ford tatt i bruk de mest moderne metoder for å beskytte sine biler mot rust – først ved fabrikken og så ved ankomsten til Norge, hvor bilene understellsbehandles etter den kjente ML-metoden.

Rustbeskyttelsen ved fabrikken er utviklet av Ford's egne spesialister. Den viktigste delen av prosessen er den såkalte elektrogrunningen. Metoden omfatter tre prosesser samtidig: elektroforese, elektrolyse og elektroosmose.

Først renses karosseriet med kjemikalier og fosfatbehandles for så å bli senket ned i et lakkbad. Karosseriet har positivt ladede elektroder mens lakkbadet er negativt. Dermed trekkes lakken magnetisk fast til

stålet helt inn i de minste kroker og sammenføyninger. Etter en tørkeperiode påføres et lag grunnfarge før karosseriet lakkeres på vanlig måte.

Ved ankomsten til Norge behandles understellet etter den svenske ML-metoden. Et rustbeskyttende middel sprøytes under høyt trykk inn i kanaler og hulrom slik at sidebjelker, dørpaneler og andre spesielt utsatte deler av karosseriet dekkes. Deretter påføres hele understellet et beskyttende lag Tectyl.

For at denne behandlingen skal gi effektiv beskyttelse, bør den kontrolleres ved et autorisert Ford-verksted en gang årlig, og eventuelt fornyes hvis det har oppstått skader eller slitasje på rustbeskyttelsen.

Service

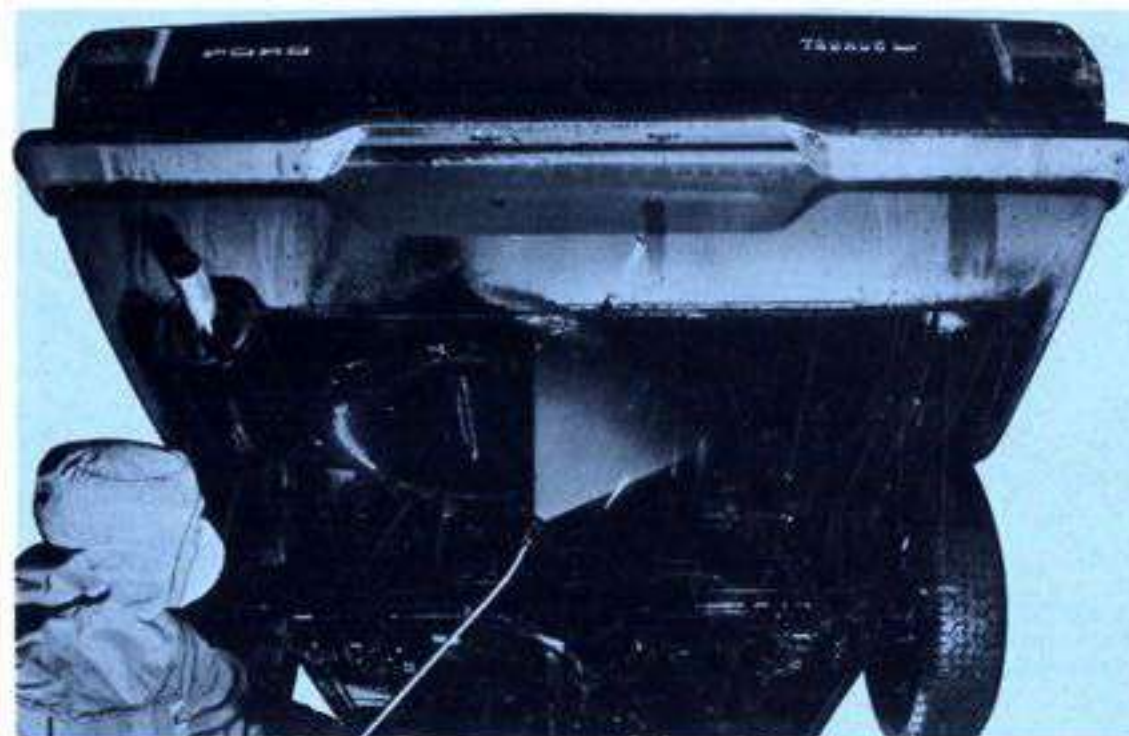
Regelmessig serviceettersyn er den sikreste og billigste garanti for et problemfritt og rimelig bilhold.

En moderne bil er et meget komplisert teknisk produkt. En vanlig personbil består av mellom 12000 og 15000 enkeltdeler. Noen slites ut og bør skiftes med bestemte mellomrom. Andre trenger justering. Selv om Ford Taunus er bygd opp på meget robuste konstruksjons-prinsipper kreves det naturlig nok ettersyn for at bilen til enhver tid skal være i tipp topp stand.

I tillegg til de foreskrevne oljeskiftene bør et autorisert Ford-verksted få kontrollere bilen ved hver 10000 kilometer. For å sikre førsteklasses, kvalifisert service over

hele landet, er det bygd ut et landsomfattende nett av Ford-verksteder der toppkvalifiserte mekanikere står klar med det mest moderne som finnes av verktøy og diagnoseapparater.

Ford sørger også for at service personalet hos hver eneste forhandler holdes orientert om nye modeller og arbeidsmetoder slik at de kan utføre effektivt og faglig kvalifisert arbeid. Ford's egen Serviceskole tar hånd om Ford-mekanikerenes etterutdanning. Skulle De trenge hjelp med Deres bil, er det alltid sikrest å la en Ford-mekaniker se på den. Han har erfaring og utstyr som gjør det mulig å yte rask og rimelig service.



Tysk kvalitet for norske forhold

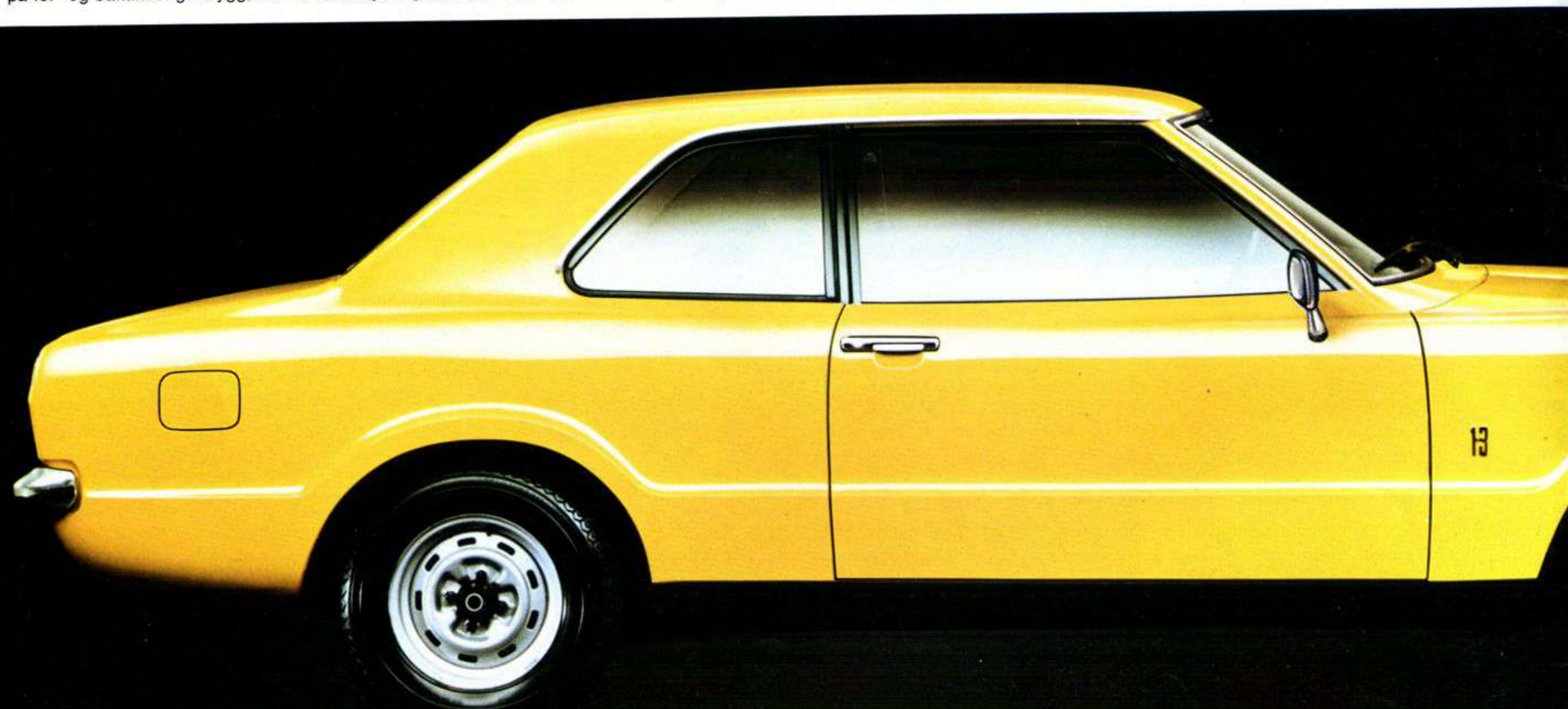
Ford Taunus – en bestselger av mange gode grunner

Ford Taunus er en av Norges mest solgte bilmodeller – av mange gode grunner. Solid, tysk kvalitet og gjennomført bruk av overdimensjonerte, slitesterke komponenter har gitt Taunus større driftssikkerhet og pålitelighet. God komfort, større sikkerhet, og bedre kjøreegenskaper er sikret gjennom kompakt formgivning, og avanserte tekniske konstruksjons-prinsipper. Gode kjøreegenskaper er bygd inn i Taunus alt på tegnebrettet. Lavt tyngdepunkt, bred sporvidde og lang akselavstand sikrer godt veigrep og stabilitet. Et gjennomprøvet, kraftig hjuloppheng kombinert med stabilisatorstag både på for- og bakaksel gir trygg, komfortabel kjøring selv på

de dårligste veier. Tannstangstyring og stål-radial dekk på brede felger er også med på å gi Taunus dens gode kjøreegenskaper. Lang akselavstand og bred sporvidde gir ikke bare gode veiegenskaper, det gir også plass til en rommelig kupé og et stort, funksjonelt utformet bagasjerom. De innvendige plassforhold i Taunus kan med fordel sammenlignes med langt dyrere familiebiler. Driftsøkonomi er et avgjørende nøkkelord for dagens bilkjøper, og i dette begrepet inngår bilens totale driftskostnader. Taunus er konstruert for å imøtekomme bileierens krav til rimelig transport. Teknisk avansert og velut-

styrt fra standardversjonen og oppover, men likevel enkel og ukomplisert vedlikeholdsmessig, slik at verkstedregningene kan holdes på et minimum. Siden Taunus for første gang kom på markedet, har den hele tiden gjennomgått forbedringer slik at vi til enhver tid har kunnet tilby våre kunder et moderne produkt. Ford Taunus har store og lettlesete instrumenter oversiktlig samlet foran sjåføren, komfortable seter, elektrisk spyler for vindusviskerne og et effektivt ventilasjonsanlegg med defrosting av sidevinduene. Elektrisk oppvarmet bakrute er standard. Veigrep og stabilitet er forbedret ved bruk av stabilisatorstag foran og bak og motoren

er beskyttet under av en kraftig stålplate. Ford Taunus leveres som to- og fire-dørs sedan, to-dørs coupé, og fem-dørs stasjonsvogn. Utstyrmessig kan De velge mellom Ford Taunus, Taunus L, XL og GXL både på person- og stasjonsvognene. GXL stasjonsvogn er ikke tilgjengelig i Norge. Motor-utvalget består av fire 4-sylindrede rekkemotorer med overliggende kamaksel og en 2.3 liters V6 motor på 108 HK DIN. I detalj ser motorutvalget slik ut: 1300 ccm, 59 HK DIN; 1600 ccm, 72 HK DIN; 1600 GT, 88 HK DIN; 2000 ccm, 98 HK DIN; 2300 ccm, 108 HK DIN. Bagasjerommet på Ford Taunus er på hele 481 liter, og på stasjonsvognene kan man få opptil 1810 liters bagasjeplass ved å felle ned baksete.



Ford Taunus – tysk kvalitet for norske forhold.

Samtlige Taunus-varianter er i likhet med de øvrige Ford-modellene spesielt utstyrt for norske forhold. I praksis vil det si at hver enkelt komponent på bilen er valgt ut av Ford's norske ingeniører for å tilpasse bilen mest mulig til de norske bileierens krav.

12-volts elektrisk anlegg med vekselstrømdynamo og forsterket start-motor med magnetinnslag sikrer problemfri start og kjøring selv under de hardeste kuldeperioder. Vekselstrømsdynamoen sørger for å lade batteriet også når bilen går på tomgang. Fordelerlokket er spesialbehandlet for å unngå kondensproblemer og innsugningsluften til forgasseren er forvarmet, slik at det ikke skal oppstå ising i forgasseren under kjøring.

Et ekstra kraftig varmeapparat sørger for rask defrosting av front- og siderutene og en behagelig temperatur i kupéen selv i polarkulde. Elektrisk oppvarmet bakrute er standard. Hjuloppheng, fjærer og støtdempere er av en spesielt kraftig type som tåler kjøring på dårlige norske bygdeveier. Som en ekstra beskyttelse mot for eksempel ujevnheter etter telehiv, er det montert en kraftig stålplate under motoren.

Blant det øvrige utstyret som er spesielt utvalgt for norske forhold er stofftrukne seter, to-trinns vindusviskere med elektrisk spyler, to-krets servobremser med kraftige skiver foran og stål-radial dekk på brede felger.

Ford Taunus XL – for økt komfort og kjøreglede

Driftsøkonomi er gjerne noe man tenker på i forbindelse med de minste og billigste bilene, men samtlige modeller i Taunus-serien kan bevise at lave driftsutgifter ikke er forbeholdt de rene småbiler.

Ford Taunus XL er et eksempel på at en driftsøkonomisk bil også kan være en meget velutstyrt bil. Setene i XL-versjonen er ekstra polstret, gulvet dekket av mykt teppe, dørpanelene er elegant polstret, baksetene konturformede og instrumentpanelet er utstyrt med turteller og tripteller. Dessuten kan sidevinduene bak åpnes for ekstra god ventilasjon.

Utvendig skiller XL-utgaven seg fra Taunus L med blanke lister langs sidene, hjulåpningene og rundt vinduene.

Standard motor på Taunus XL er en 4-sylindret 1.6 liters rekkemotor med overliggende kamaksel. Den yter 72 HK DIN, og gir en toppfart på 150 km/t. I tillegg til det utstyr som leveres på Taunus L, er XL-modellen utstyrt med:

- Forniklede lister rundt vinduene
- Forniklede lister rundt hjulkassene
- Forniklet list rundt hekken
- Bred forniklet list på bagasjeromslokket
- Hengslede sideruter bak
- Ekstra polstrede seter med spesielt XL-trekk
- Nedslagbart armelene i baksetet

- Kombinerte armlener og dørhåndtak
- Låsbart hanskerom
- Dashbord trukket i myk vinyl
- Vinyltrukket ratt
- Lyskontakter i bakdørene på 4-dørs modeller
- Tripteller
- Turteller
- 4 1/2" felger
- 1600 ccm motor på 72 HK DIN

Ford Taunus – en drifts-økonomisk bil

Ford's konstruktører legger ned et omfattende arbeid i å finne løsninger som kan spare Ford-eierne for utlegg og ergrelser.

Med dagens bensinpriser er det viktig at drivstoff-forbruket holdes på et lavt nivå – uten å ødelegge motorens akselerasjonsevne og fleksibilitet. Motorene i Taunus-serien er et godt eksempel på dette. Forbruket ligger på mellom 0.85 og 1.02 liter pr. mil (DIN) for de forskjellige motorene. DIN er en internasjonalt anerkjent måte å måle bensinforbruket på, og baserer seg på forbruket under såkalt blandingskjøring. Det vil si kjøring i og utenfor bykjernen med en del starting og stopping. Under landeveiskjøring vil forbruket normalt ligge lavere.

Men bensinforbruket er bare en del av økonomi-aspektet. Våre ingeniører har funnet frem til konstruksjonsløsninger som gjør det enkelt og rimelig å foreta rutineettersyn. En grunnsolid konstruksjon sammen med slitesterke komponenter i motor, clutch og gearkasse har gjort det mulig å operere med 10000 kilometers service-intervaller.

Ford oppfatter driftsøkonomi som noe mer enn at bilen bruker lite bensin. Robust konstruksjon og driftssikkerhet har vel så stor betydning når det gjelder å redusere eierens utlegg på sin bil til et absolutt minimum.

